

P-183687

**С С С Р**  
**НАРОДНЫЙ КОМИССАРИАТ**  
**ПО СТРОИТЕЛЬСТВУ**  
**Техническое управление**  
**БЮРО ПО ДЕЛАМ**  
**ИЗОБРЕТАТЕЛЬСТВА**

**Рекомендованные**  
**изобретения и технические**  
**усовершенствования**  
**РИ-194-45**  
**Наркомстрой**

# **ПРИСПОСОБЛЕНИЕ** **ДЛЯ НАСЕЧКИ ЗУБЬЕВ ПИЛ**

**Конструкция Т. А. ШАШУРИНА**

**СТРОЙИЗДАТ НАРКОМСТРОЯ**  
**1 9 4 5**

Редактор инж. А. Н. Ионов

В брошюре дается описание весьма простого и эффективного приспособления для пересечки зубьев в лесорамных, поперечных и других пилах, пришедших в негодность. Брошюра предназначается для технического персонала и рабочих построечных мастерских.

---

Техн. редактор Е. Н. Матвеева

---

Сдано в производство 15/II 1945 г. Подписано к печати 30/III 1945 г.  
Л16587 1/2 п. л. УИЛ 0,27 Тираж 7000 экз. Уч. № 7497  
Цена 25 коп. Зак. 1570 В 1 п. л. 40 000 зн. Формат 84×108<sup>1</sup>/<sub>32</sub>.

---

13-я тип. треста „Полиграфкнига“ ОГИЗа при ЦНК РСФСР.  
Москва, Денисовский, 30.

## ПРИСПОСОБЛЕНИЕ ДЛЯ НАСЕЧКИ ПИЛ

Изготовление пил в мастерских строительной площадки, а также восстановление пил, пришедших в негодность, является весьма актуальным делом.

Центральная экспериментально-исследовательская лаборатория (ЦЭИЛ) Гипрооргстроя по поручению Бюро по делам изобретательства провела экспериментальную проверку нескольких приспособлений для насечки пил, предложенных рационализаторами строек. Наиболее простым по конструкции и достаточно эффективным оказалось приспособление для насечки зубьев лесорамных и поперечных пил, а также для пересечки зубьев в пилах, предложенное рабочим ОСМЧ № 1 т. Шашуриным.

Приспособление состоит (рис. 1 и 2): из неподвижной плиты 1, закрепляемой на круглой деревянной площадке 10 при помощи приваренных к плите двух хомутов 4 и шурупов 8; съемной плиты 2, укрепляемой на неподвижной плите 1 при помощи болтов 7 с барашками 5, матрицы 3, приваренной к плите 1, и двух пуансонов: одного 11 — для насечки зубьев пил лесорамы, другого 12 — для насечки зубьев поперечных пил. Пуансоны и матрицы изготавливаются из стали Ст-7 с последующей цементацией.

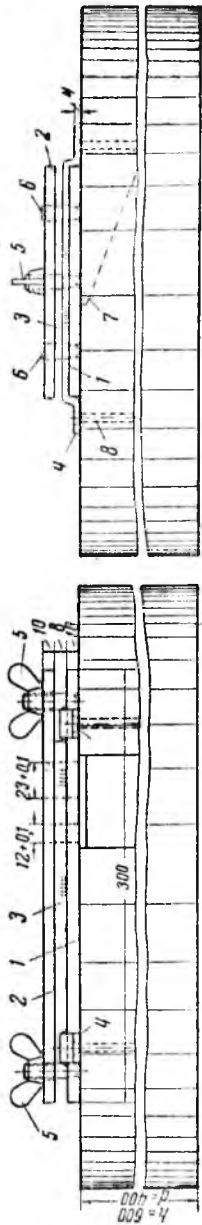
Все остальные детали изготавливаются из листовой стали Ст-3.

Последовательность насекания зубьев пил на приборе т. Шашурина следующая.

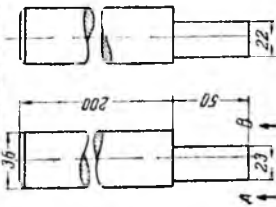
Полотно пилы заводится между плитами 1 и 2 таким образом, чтобы оно своей гранью было прижато к упорным штырям 9 (при насечке зубьев поперечных пил место расположения упорных штырей соответствующим образом меняется).

После этого полотно зажимается плитой 2 при помощи двух болтов 7 с барашками 5.

Насечка зубьев производится одним-двумя ударами тяжелого молотка по пуансону 11 или 12, который входит в соответствующее отверстие в плите 2. Для образования



Пластины для насечки  
рамыных пил (дет 11)



Вид по А-В

Цементировано

Обработана кругом  $\varnothing$   
краеи мест, указан-  
ных особо

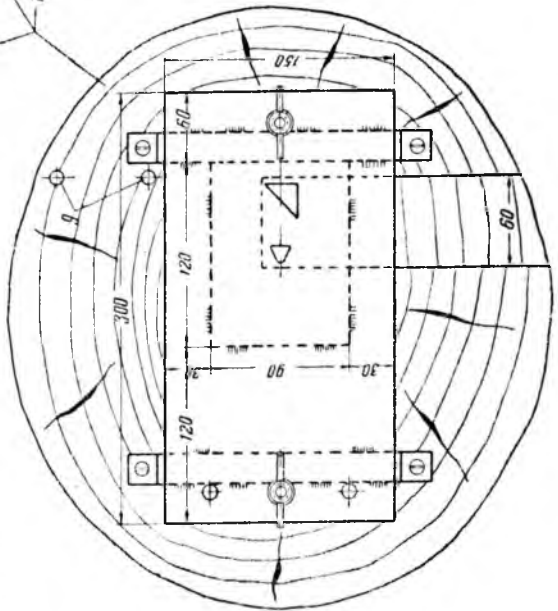


Рис. 1. Приспо-  
собление для  
насечки зубьев  
пил конструк-  
ции

т. Шашурина

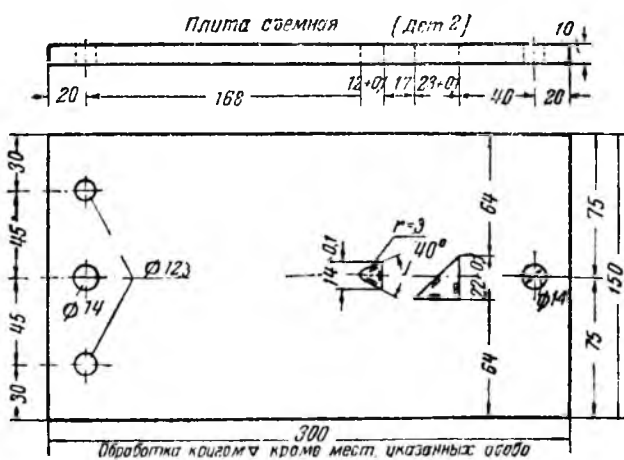
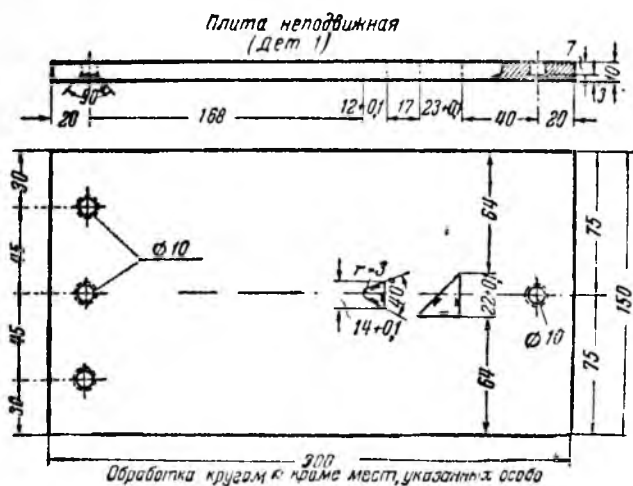
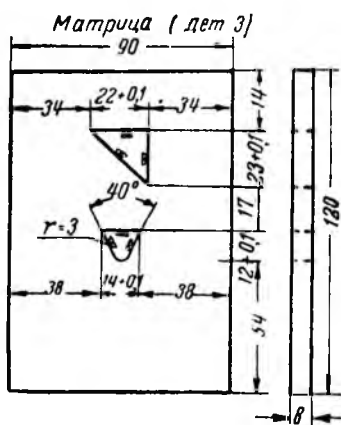
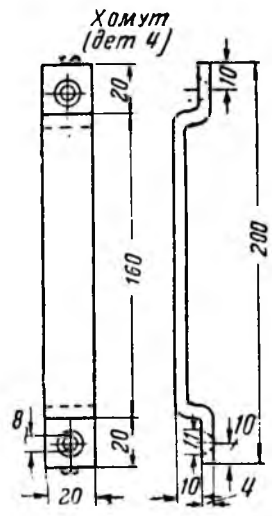


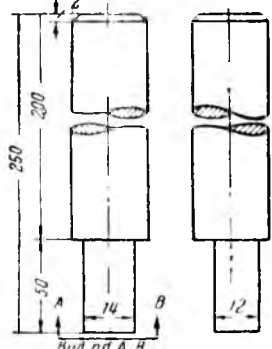
Рис. 2. Детали



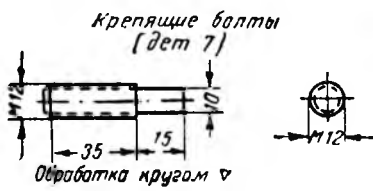
Матрица (дет 3)  
 Цементировать  
 Обработка кругом  $\nabla$  кроме  
 мест, указанных особо



Муансон для наждачки  
 зубьев поперечных пил (дет 12)



цементировать  
 Обработка  
 кругом  $\nabla$   
 кроме мест,  
 указанных особо



Крепящие болты  
 (дет 7)  
 Обработка кругом  $\nabla$

Рис. 2. Детали

полного зуба операция повторяется, для чего болты освобождаются путем отвинчивания барашков на 1,5—2 витка. Полотно передвигается с таким расчетом, чтобы новая насечка образовала с предыдущей полный зуб. Наблюдение за правильностью передвижки полотна ведется через отверстие в плите 2.

Затем цикл работы повторяется: ударом молотка по пуансону делается следующая насечка зуба и т. д.

Работа производится одним рабочим.

На чертежах показаны пуансоны и отверстия в матрицах для насечки рамных и поперечных пил. Однако можно приготовить пуансоны и отверстия в матрицах для любых других пил, требующихся на стройках.



**Цена 25 коп.**