

Т-40  
P120244

А. И. ТИЛИНСКИЙ

# АРХИТЕКТУРНЫЕ ФАСАДЫ и ДЕТАЛИ



Книгоиздательство „ПРОГРЕССЪ“ Спб., Садовая, 18

А. И. Тилинскій

# ≡≡≡ АРХИТЕКТУРНЫЕ ФАСАДЫ И ДЕТАЛИ

КАМЕННЫХЪ и ДЕРЕВЯННЫХЪ  
ПОСТРОЕКЪ

ПОСОБИЕ ДЛЯ СКОМПАНОВКИ ФАСАДОВЪ ВЪ  
РАЗНЫХЪ СТИЛЯХЪ

ИЗДАНИЕ II

Значительно дополненное



КНИГОИЗДАТЕЛЬСТВО „ПРОГРЕССЪ“, СПБ., САДОВАЯ, 18.

„Г-во Худож. Печати“, Спб., Ивановская, д. 14.

## Отъ составителя

Настоящее изданіе имѣетъ цѣлью за недорогою цѣну дать такое пособіе, которое значительно облегчило бы трудъ строителя при компоновкѣ фасадовъ каменныхъ и деревянныхъ зданій.

*А. Пилинскій.*

## Содержаніе.

---

1. Фасадъ загороднаго дома.
  2. Фасадъ торговаго дома Архитект. Otto Rieth.
  3. Домъ особнякъ.
  - 4 }  
5 }  
6 } Фасады въ стилѣ „Модернъ“.  
7 }  
8 }  
9 }  
10 } Фасады въ кирпичномъ стилѣ.
  11. Фасадъ дома Г. Ритинга въ СПБ. по проекту  
Архит. В. В. Шаубъ.
  - 12 }  
13 } Фасады въ кирпичномъ стилѣ.
  14. Фасадъ заводскаго зданія въ стилѣ „Модернъ“.
  15. Фасадъ заводскаго зданія.
  16. Фасадъ заводскаго зданія въ стилѣ „Модернъ“.
  17. Деревенскій домикъ.
  18. Гостиница на горѣ.
  19. Фасадъ дачи въ русскомъ стилѣ.
  20. Фасадъ дачи въ Норвежскомъ стилѣ.
  21. Дача въ Норвежскомъ стилѣ.
  22. Фасадъ желѣзнодорожнаго жилого домика.
  23. Детали окна и слуховыхъ вышекъ.
  24. Детали бесѣдки.
  25. Детали воротъ.
  26. Веранда и детали.
  27. Детали въ стилѣ „Модернъ“.
  28. Детали зонтовъ къ входнымъ дверямъ.
  29. Разрѣзъ многоэтажнаго дома.
  30. Разрѣзъ заводскаго зданія.
  31. Разрѣзъ 1 этажнаго деревяннаго зданія.
-



1. Фасадъ загороднаго дома.



2. Фасадъ торговаго дома. Архитент. Otto Reith.

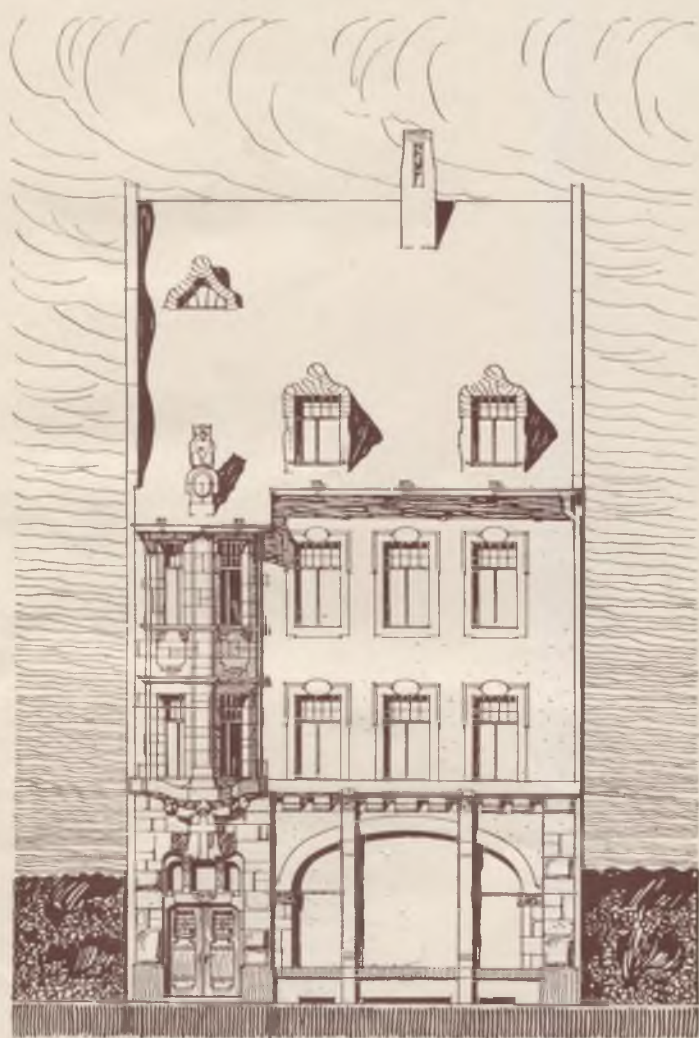


3. Дача въ Ново-русскомъ стилѣ.

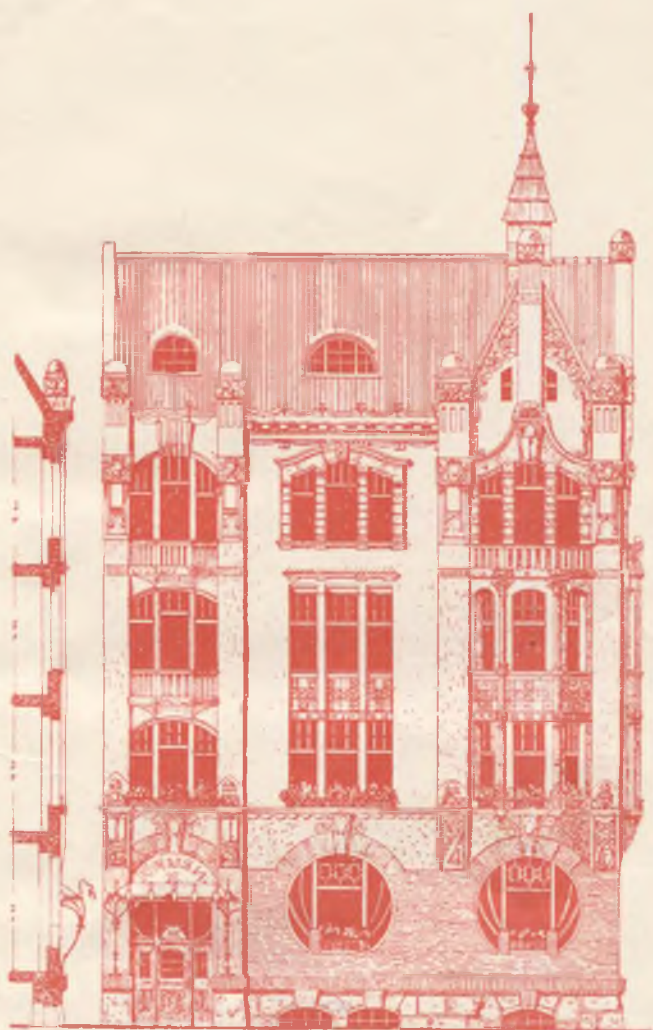




4. Фасадъ въ стилѣ „Модернъ“.



5. Фасадъ въ стилѣ „Модернъ“.



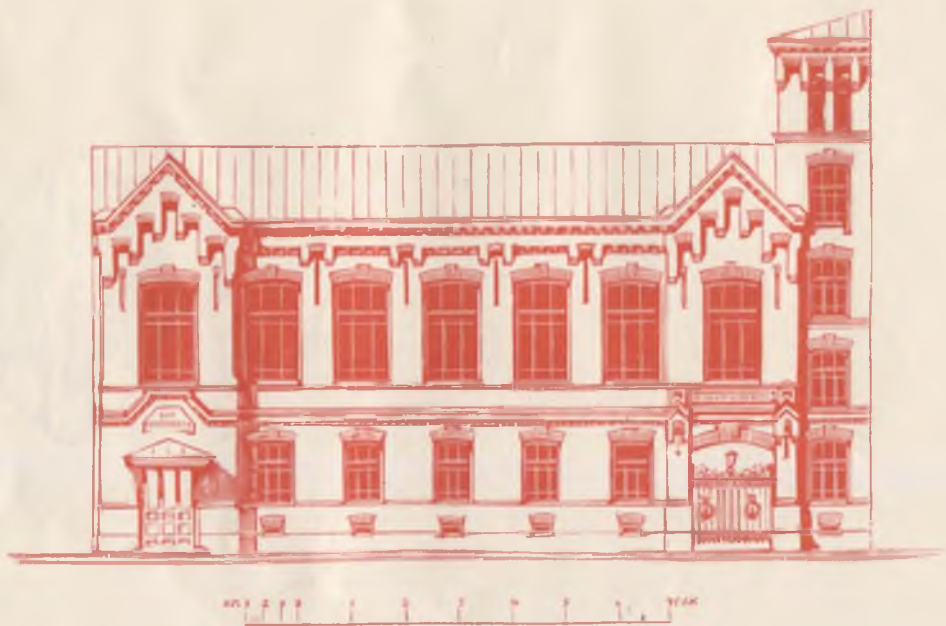
6. Фасадъ въ стилѣ „Модернъ“.



7. Фасадъ въ стилъ „Модернъ“.



8. Фасадъ загорднаго дома въ стилъ „Модернъ“.



9. Фасадъ въ кирпичномъ стилѣ

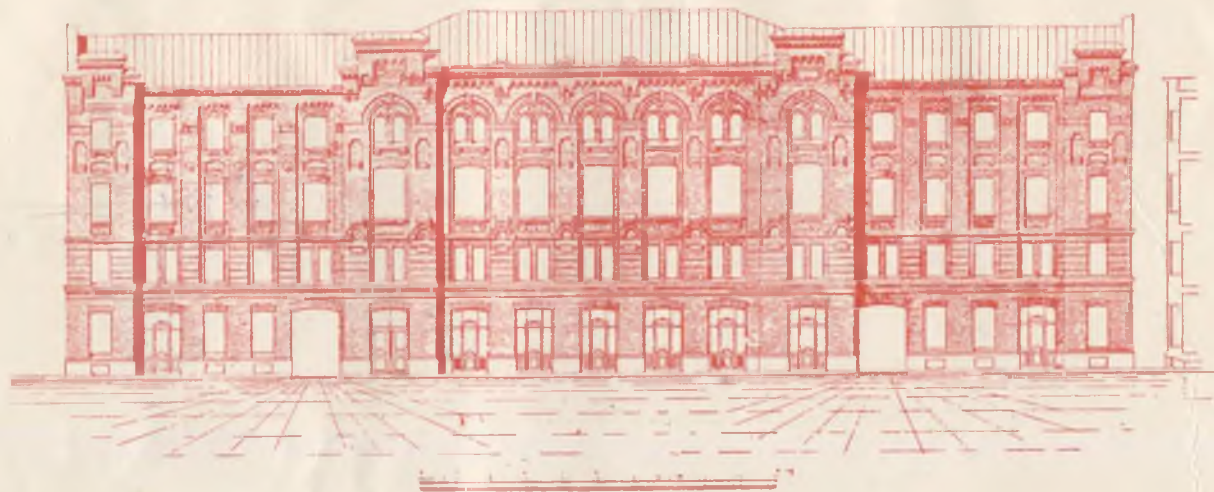


10. Фасадъ въ кирпичномъ стилѣ.

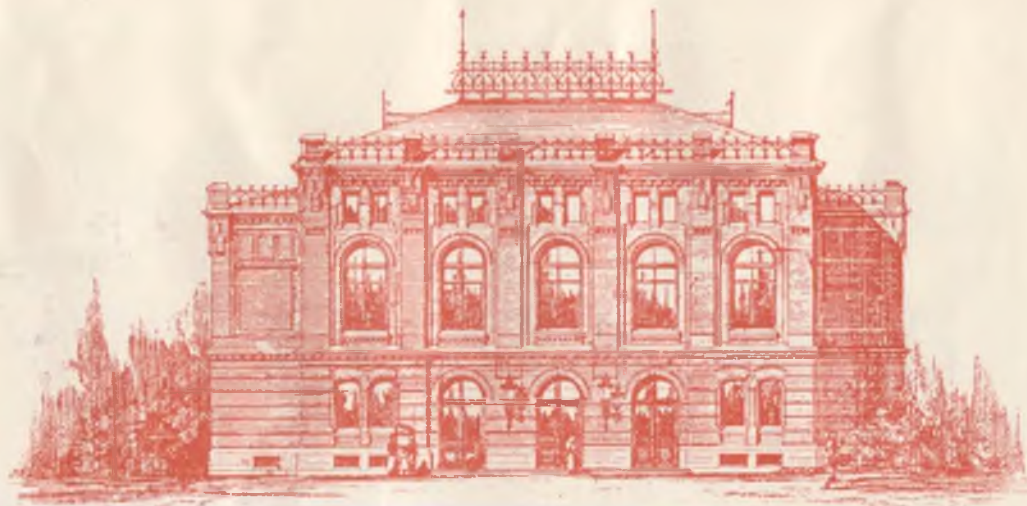


11. Фасадъ дома г. Риттинга въ Слб., по проекту арх. В. В. Шлаубъ

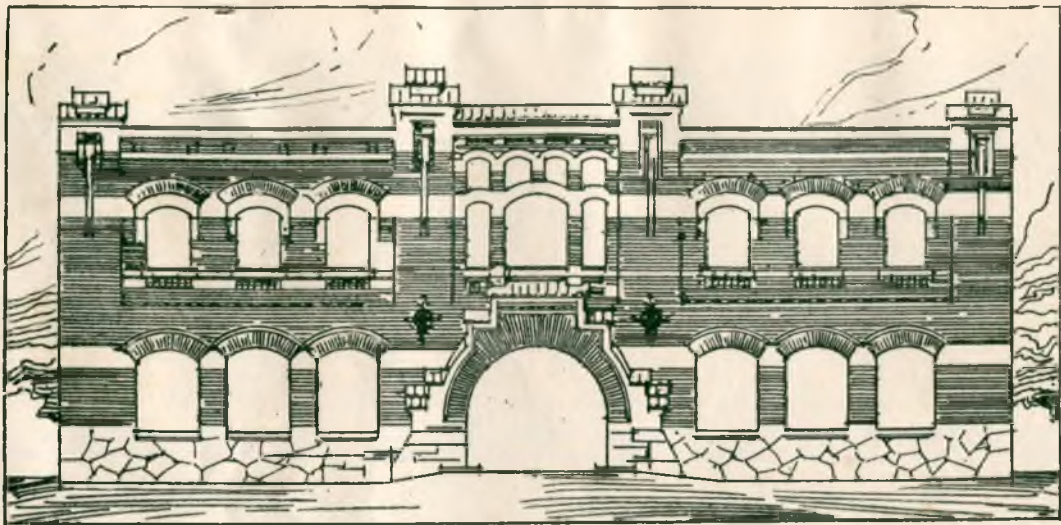




12. Фасадъ въ кирпичномъ стилѣ.



13 Фасадъ въ кирпичномъ стилѣ.



14. Фасадъ заводскаго здания въ стилѣ „Модернъ“.



15. Фасадъ заводскаго зданія.



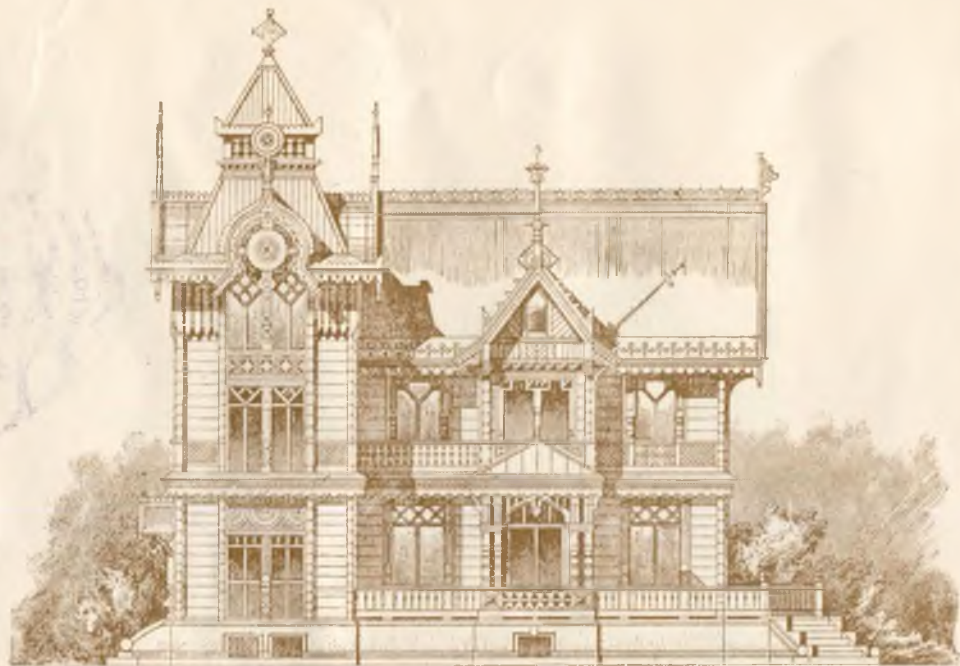
16. Фасадъ заводскаго зданія въ стилѣ „Модернъ“.



17. Деревенский домикъ.



18. Гостиница на горѣ.



19. Фасадъ дачи въ Русскомъ стилѣ.



20. Фасадъ дачи въ Норвежскомъ стилѣ.

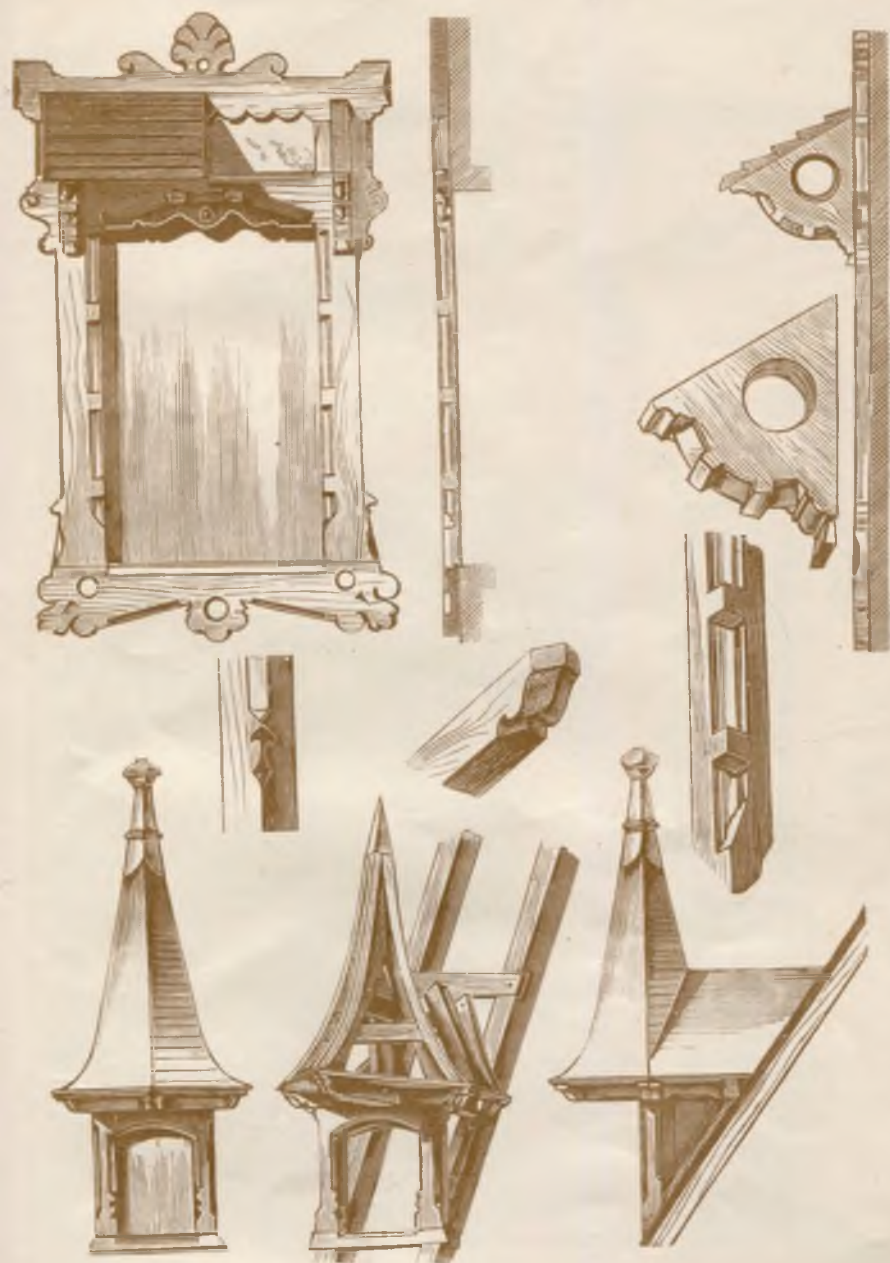




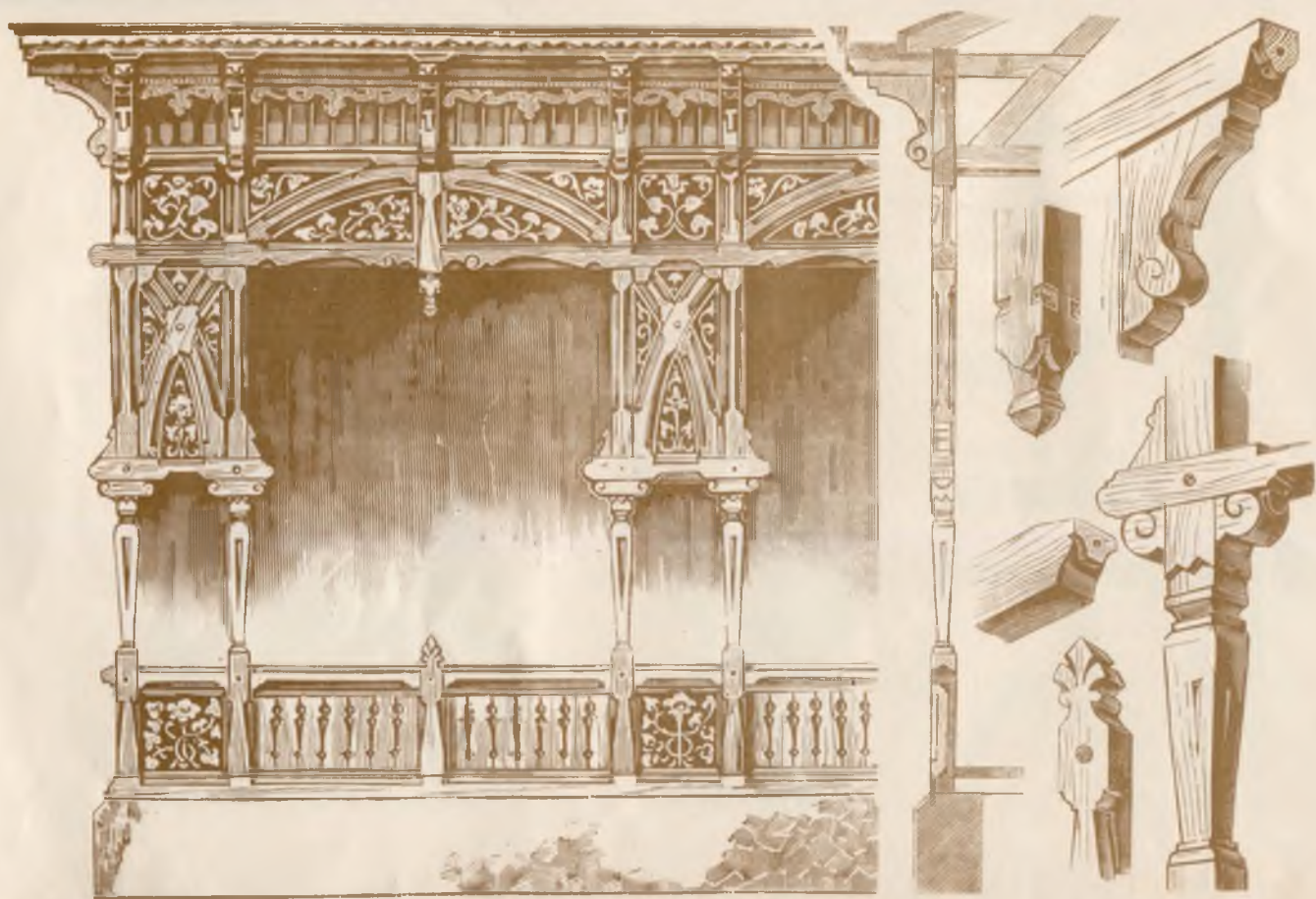
21. Дача въ Норвежскомъ стилѣ.



22. Фасадъ желѣзнодорожнаго жилого дома.



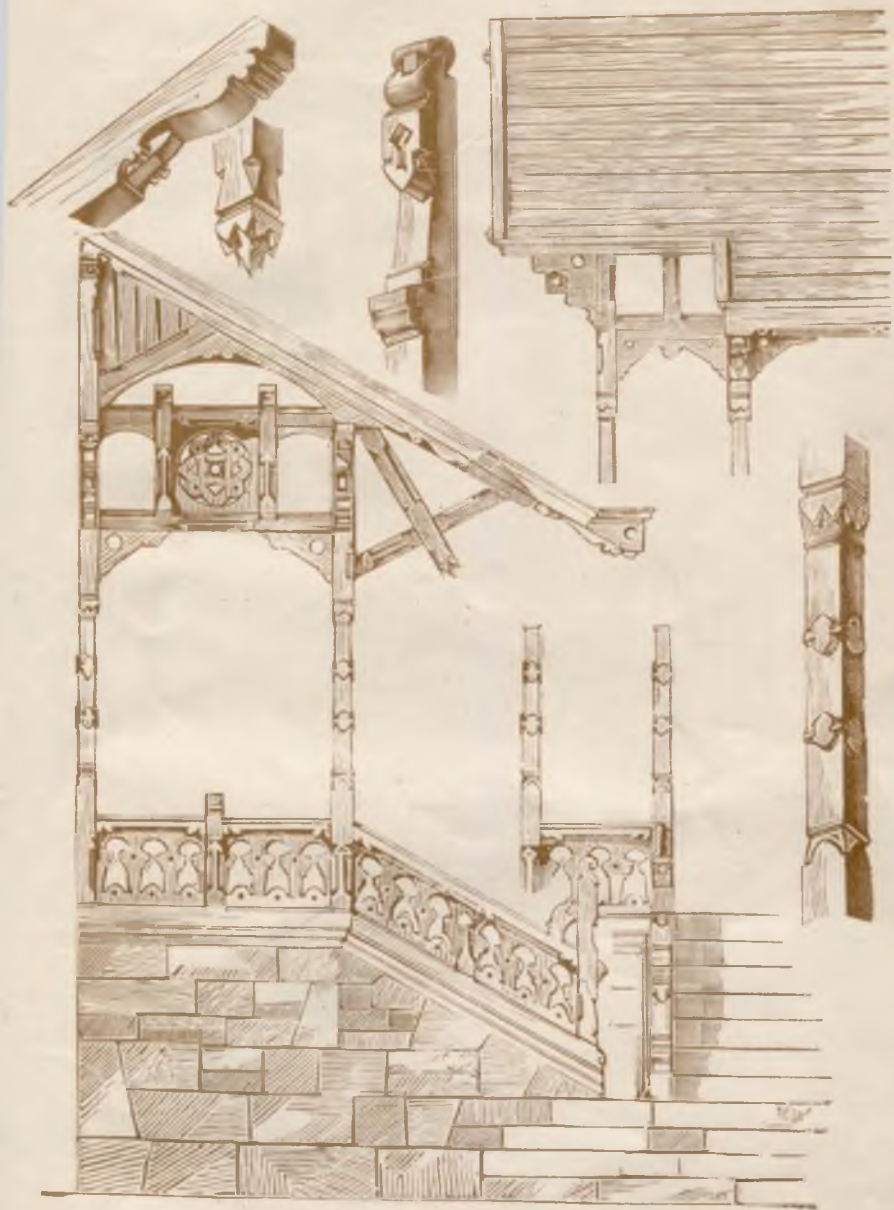
23. Детали окна и слуховыхъ вышекъ.



24. Детали бесѣдни.



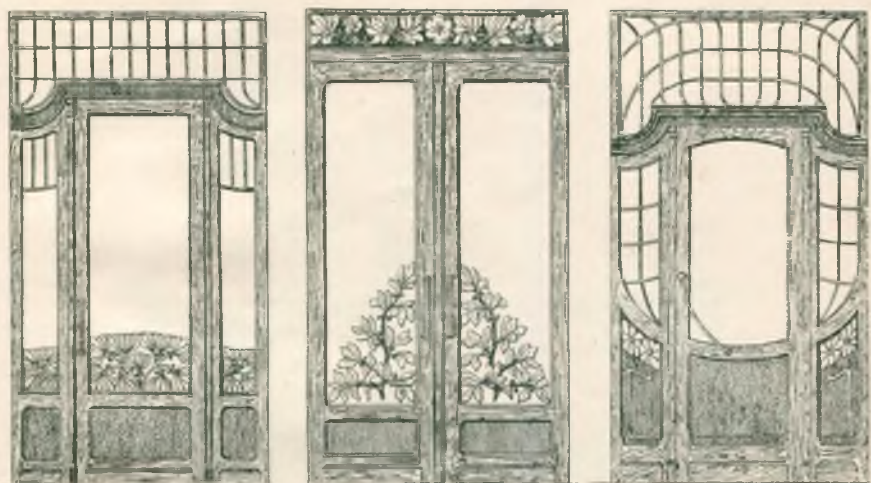
25. Детали воротъ.



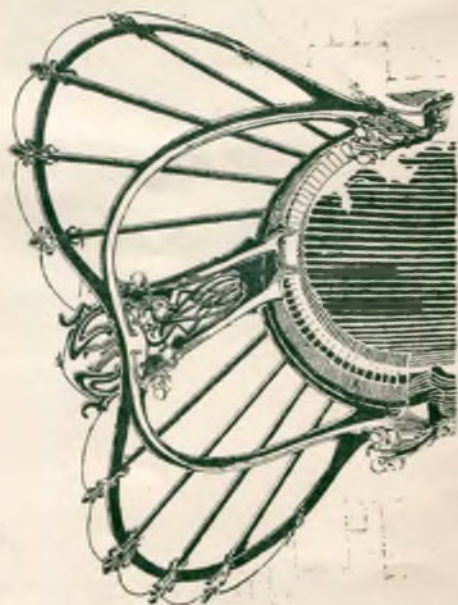
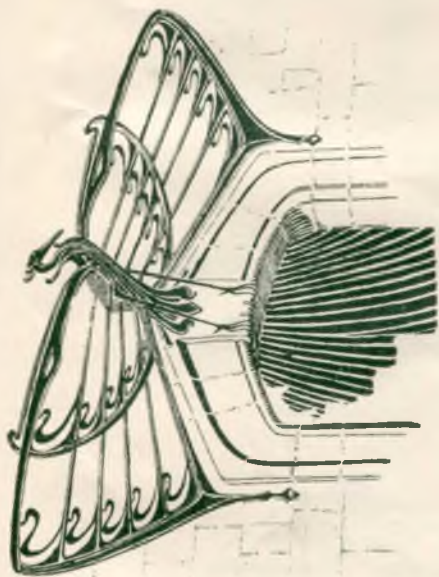
26. Веранда. Детали.



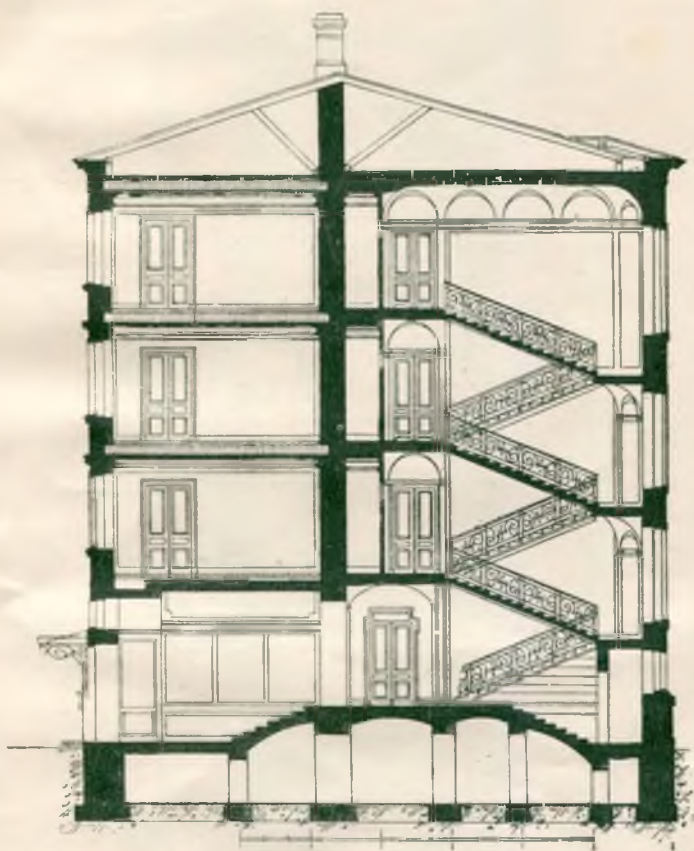
27. Детали въ стилъ „Модернъ“.



28. Входныя двери въ стилѣ „Модернъ“.



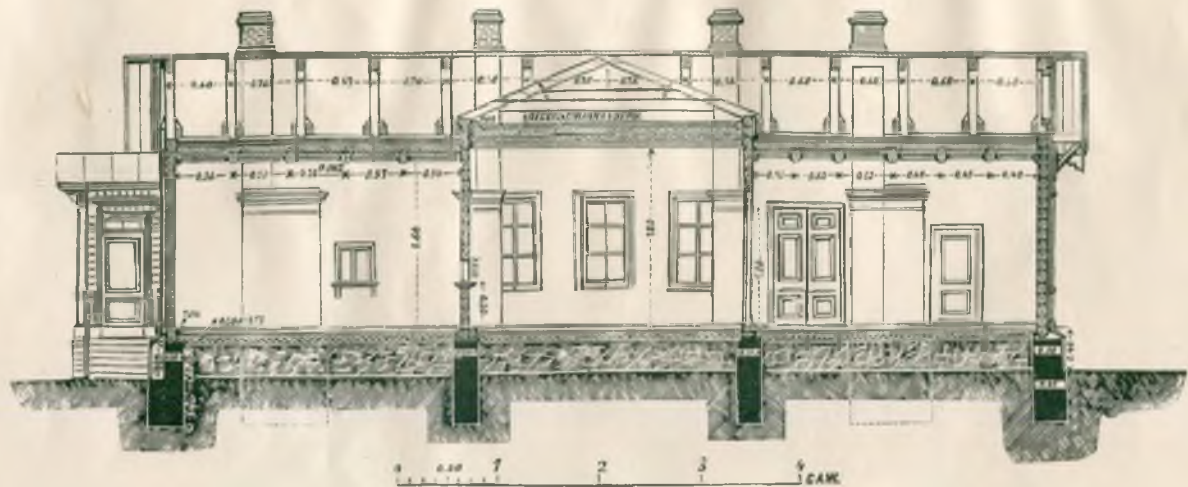
29. Детали зонтовъ къ входнымъ дверямъ.



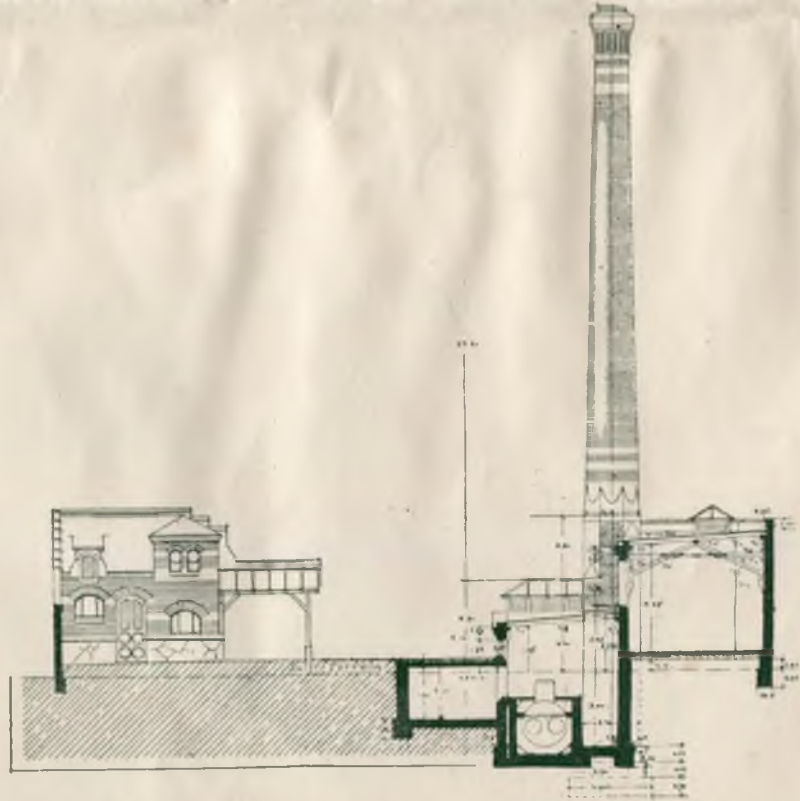
30. Разрѣзь многоэтажнаго дома.







31. Разрѣзь одноэтажнаго деревяннаго здания.



Л. 53 г.

32. Разрѣзь заводскаго зданія.