

*РЕСТАВРАЦИОННАЯ ДЕЯТЕЛЬНОСТЬ  
С. С. ПОДЪЯПОЛЬСКОГО.  
АННОТИРОВАННЫЙ ПЕРЕЧЕНЬ РАБОТ*

1. Исследование и разработка эскизного проекта реставрации церкви Сергия Радонежского Кирилло-Белозерского монастыря. 1953—1955 гг.
2. Исследование и разработка эскизного проекта реставрации церкви Преображения Кирилло-Белозерского монастыря. 1954— 1955 гг.
3. Исследование и реставрация церкви Зачатия Анны, «что в Углу», в Китай-городе в Москве (совместно с Л. А. Давидом и Б. Л. Альтшуллером). 1955—1959 гг. Древнее ядро комплексного памятника освобождено от поздних наслоений, восстановлены завершение храма, порталы и оконные проемы. Выявлена архитектурная обработка приделов. Раскрыта двухъярусная аркада западной паперти.



*Церковь Зачатия Анны  
до реставрации*



*Церковь Зачатия Анны  
после реставрации*

4. Исследование и реставрация церкви Никиты за Яузой в Москве (совместно с Л. А. Давидом и Е. Н. Добромысловой). 1956—1960 гг. Восстановлены первоначальные формы покрытия и завершения храма и южного придела, утраченный верхний ярус шатровой колокольни, растесанные двери и окна с наличниками, аварийная западная паперть.



*Церковь Никиты за Яузой  
до реставрации*



*Церковь Никиты за Яузой  
после реставрации*

5. Исследование и реставрация Келарского корпуса Кирилло-Белозерского монастыря. 1956—1960 гг. Произведено укрепление фундаментов. Восстановлены сводчатые помещения разрушенного северо-западного угла здания, раскрыты заложенные проемы с установкой в них оконных и дверных заполнений, изготовленных по старым образцам, настланы полы.



*Келарский корпус. Фрагмент  
тыльного фасада до реставрации  
(утрачен северо-западный угол здания)*



*Келарский корпус  
после реставрации*

6. Исследование и реставрация Малой больничной палаты Кирилло-Белозерского монастыря. 1957—1960 гг. Укреплены участки фундамента, местами переложены своды, заделаны трещины в стенах, перелицована выветрившаяся кладка фасадов и участки карниза, устроена тесовая кровля, установлены оконные рамы, настлан кирпичный пол.



*Малая больничная палата  
в начале восстановительных работ*



*Малая больничная палата  
после реставрации*

7. Исследование и реставрация Свиточной башни Кирилло-Белозерского монастыря. 1960—1963 гг. Здание выведено из аварийного состояния, подведен новый фундамент, стены выпрямлены и укреплены железобетонными связями. Раскрытием бойниц и закладкой позднейших окон фасадам возвращены их структура и прежний облик. Пострадавшая от урагана фигурная кровля XVIII в. заменена тесовым шатром.



*Свиточная башня  
до реставрации*



*Свиточная башня  
после реставрации*

8. Исследование и реставрация Больших больничных палат Кирилло-Белозерского монастыря. 1960—1975 гг. Памятник восстановлен практически из руин. Под здание подведен новый фундамент, выпрямлены падавшие наружные стены с заделкой трещин и внешней облицовкой. Восстановлены рухнувшие своды и разрушенные проемы, наслан кирпичный пол, устроена тесовая стропильная кровля.



*Большие больничные палаты  
к началу восстановительных работ*



*Большие больничные палаты  
после реставрации*

9. Исследование и реставрация Спасского собора Андроникова монастыря в Москве (совместно с Л. А. Давидом, Б. Л. Альтшуллером и М. Д. Циперовичем). 1960—1961 гг. Сильно перестроенный памятник раннемосковского зодчества освобожден от поздних пристроек и наслоений. Кладка укреплена инъекцией трещин и введением в подпружные арки металлических связей. На основе полученного в ходе работ огромного объема новой информации о памятнике восстановлены его изначальная композиция, архитектурные формы окон и порталов, его художественный образ. Результат реставрационных исследований со-



*Спасский собор до реставрации*

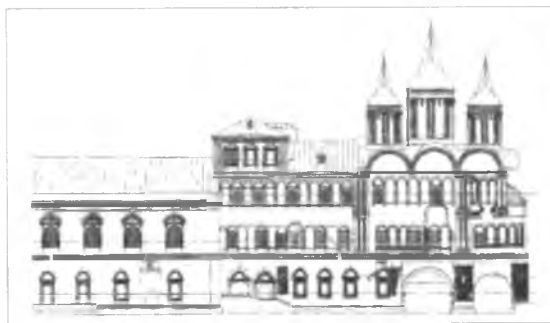
оружения имеет неоценимое значение для понимания путей развития московской архитектуры в XIV—XV вв.

10. Исследование церкви Михаила Архангела в Смоленске. 1961—1962 гг. Установлено существование приделов в боковых притворах, выявлены остатки их сводов и апсид. Обнаружены неизвестные ранее окна и фрагменты декоративной наружной росписи здания.

11. Исследование и реставрация церкви Двенадцати апостолов и Патриарших палат в Московском Кремле. 1965—1968 гг. Выявлены значительные изменения внутренней структуры и художественного облика сооружения. Подведен новый фундамент. Восстановлены прежняя связь помещений, формы большинства оконных и дверных проемов, южный вход с внутristенной лестницей, свод сеней. Воссозданы композиция и декоративное убранство фасадов.



*Спасский собор  
после реставрации*



*Комплекс Патриарших палат.  
Обмер южного фасада до реставрации*



*Комплекс Патриарших палат.  
Южный фасад после реставрации*

12. Исследование и реставрация церкви Максима Блаженного в Зарядье в Москве. 1967 г. На храме поздняя кровля «колпаком» заменена прямо-скатной, восстановлена глава, на колокольне восстановлен шпиль. Реставрированы фасады подклета южного придела. В интерьерах восстановлены пространственная структура и элементы архитектурного оформления.



*Церковь Максима Блаженного  
до реставрации*



*Церковь Максима Блаженного  
после реставрации*

13. Исследование и реставрация колокольни Знаменского монастыря в Зарядье в Москве (совместно с Л. А. Давидом и В. Н. Меркеловой). 1967–1968 гг. Восстановлены утраченные элементы декоративной обработки фасадов и завершение шпилом.



*Колокольня Знаменского монастыря  
после реставрации*

14. Исследование и реставрация Поварни Кирилло-Белозерского монастыря. 1968—1974 гг. Частично подведен новый фундамент, выпрямлена наклонившаяся южная стена, восстановлены обрушенные своды, оконные и дверные проемы, наслан кирпичный пол. Архитектуре уникального хозяйственного комплекса XVI в. в основном возвращен первоначальный характер.



*Поварня до реставрации*



*Поварня после реставрации*

15. Исследование и реставрация церкви князя Владимира Кирилло-Белозерского монастыря. 1971—1973 гг. Восстановлена структура северного и восточного фасадов с раскрытием заложенных древних окон и северного портала. Расчистанные окна и открытая паперть возрождены по остаткам. Пол опущен до первоначальной отметки и наслан вновь кирпичом по старым следам.

16. Реставрация церкви Преображения Кирилло-Белозерского монастыря. 1973—1975 гг. Под здание, имевшее наклон и трещины в стенах, подведен новый фундамент, восстановлены по натурным остаткам утраченное завершение ярусами кокошников, барабаны с главами, пощипцовое покрытие алтаря.



*Церковь Преображения  
до реставрации*



*Церковь Преображения  
после реставрации*

17. Исследование и реставрация церкви Евфимия Кирилло-Белозерского монастыря (совместно с Н. В. Каменевым). 1976—1977 гг. Восстановлены кокошники в завершении основного объема, формы и габариты растесанных окон и западного портала, участки стен и свод перехода к Большим больничным палатам. В храме путем удаления промежуточного позднейшего перекрытия воссоздана целостность внутреннего пространства.



*Церковь  
Евфимия  
после  
реставрации*



*Церковь  
Евфимия до  
реставрации*

18. Исследование Северного корпуса келий Кирилло-Белозерского монастыря (совместно с Н. В. Каменевым). 1977—1978 гг. Всестороннее изучение сильно переделанного комплекса разновременных жилых зданий XVII в. позволило выяснить строительную периодизацию и оригинальную планово-пространственную структуру памятника.
19. Разработка эскизного проекта реставрации и приспособления зданий Кирилло-Белозерского монастыря (совместно с Н. В. Каменевым). 1970-е гг.
20. Руководство противоаварийными и консервационными работами с фрагментарной реставрацией по стенам и башням, Успенскому собору, церквям Сергия Радонежского, Иоанна Лествичника и Казенной палате Кирилло-Белозерского монастыря. 1957—1979 гг. (с 1973 г. совместно с Н. В. Каменевым).



21. Исследование, разработка проекта реставрации и реставрация фасадов церкви Михаила Архангела в Смоленске (совместно с Т. Е. Каменевой). 1975, 1978–1992 гг. Восстановлены изначальная форма окон, карнизы, элементы декора. Получены новые ценные сведения о строительных приемах, конструкциях и первоначальном внешнем живописном убранстве древнего памятника.

*Церковь  
Михаила Архангела  
до реставрации*



*Церковь  
Михаила Архангела  
после реставрации*



22. Консультативная помощь при реставрации церкви Благовещения с трапезной Ферапонтова монастыря (арх. Г. Анисимова). 1980–1992 гг. Восстановлены второй ярус кокошников в завершении храма и первоначальные формы дверных и оконных проемов.



*Церковь Благовещения  
до реставрации*



*Церковь Благовещения  
после реставрации*

23. Консультативное участие в исследовании Настоятельского корпуса Кирилло-Белозерского монастыря. 1980-е гг.
24. Исследование и научные консультации при разработке проекта реставрации церкви Кирилла Кирилло-Белозерского монастыря. 1990-е гг. Историческая справка к проекту с рекомендациями по восстановлению и использованию памятника.
25. Методическое руководство восстановлением Красного крыльца Грановитой палаты в Московском Кремле. 1993—1994 гг.
26. Научно-методическое и практическое руководство воссозданием внутреннего убранства Александровского и Андреевского залов Большого Кремлевского дворца 1996—1998 гг.
27. Научное руководство широкими комплексными исследованиями остатков великокняжеского дворца рубежа XV—XVI вв. в Московском Кремле. 1996—1998 гг. Полученные новые данные о дворце, воплотившем художественные черты ренессансной культуры, сильно меняют прежнее представление о нем как о типе древнерусского жилища и расширяют взгляд на последующую историю развития русского зодчества.



*Церковь Кирилла после  
фрагментарной реставрации фасадов*