

Юноши и девушки!

ХОРОШУ СПЕЦИАЛЬНОСТЬ ВЫ МОЖЕТЕ ПОЛУЧИТЬ В ЛЮБОМ ПРОФТЕХУЧИЛИЩЕ НАШЕЙ ОБЛАСТИ

Вологодское областное управление
профессионально-технического образования
ОБЪЯВЛЯЕТ ПРИЕМ МОЛОДЕЖИ

в городские и сельские профтехучилища в 1967 году для подготовки
квалифицированных рабочих по специальностям:



- | | | | |
|--|--|--|---|
| <p>ТЕХНИЧЕСКОЕ УЧИЛИЩЕ № 1
Токари, слесари-ремонтники, электромонтеры-ремонтники, слесари с квалификацией слесари, лимеханики I категории.
Срок обучения 1 год. Принимаются юноши и девушки, окончившие средние общеобразовательные школы. Обеспечиваются только стипендией от 18 до 23 рублей.
Г. ВОЛОГДА, УЛ. ЧЕРНЫШЕВСКОГО, 73. ТЕЛ. 2-20-23.</p> <p>ГОРОДСКОЕ ПРОФЕССИОНАЛЬНО-ТЕХНИЧЕСКОЕ УЧИЛИЩЕ № 2
Слесари-ремонтники, электромонтеры-ремонтники, слесари металлообработочных работ, электросварщики по ремонту электрических машин, электроаппаратуры, токари, формовщики-сборщики, подручные слесари — раздатчики, подручные ваальщики — сварщики-операторы.
Г. ЧЕРЕПОВЕЦ, УЛ. МЕТАЛЛУРГОВ, 42. ТЕЛ. 42-17.</p> <p>ГОРОДСКОЕ ПРОФЕССИОНАЛЬНО-ТЕХНИЧЕСКОЕ УЧИЛИЩЕ № 3
Шоферы с квалификацией слесари, монтеры связи по эксплуатационно-техническому обслуживанию и ремонту линейно-объектных сооружений, радиотехники и сельской телефонной связи.
Срок обучения 1 год. Принимаются юноши и девушки, окончившие средние общеобразовательные школы. Ученики обеспечиваются только стипендией. Всем учащимся предоставляется общежитие.
Г. ВЕЛИКИЙ УСТЬЮГ, УЛ. УГЛОВСКОГО, 14; ТЕЛЕФОН 47.</p> <p>ГОРОДСКОЕ ПРОФЕССИОНАЛЬНО-ТЕХНИЧЕСКОЕ УЧИЛИЩЕ № 4
Штурманы — помощники механика, рулевые — плотники, машинисты — рулевые речного флота — слесари-судоремонтники, повара судовые.
Г. В. УСТЬЮГ, СОВЕТСКИЙ ПРОСПЕКТ, 184. ТЕЛ. РЕКА 1-12.</p> <p>ГОРОДСКОЕ ПРОФЕССИОНАЛЬНО-ТЕХНИЧЕСКОЕ УЧИЛИЩЕ № 5
Мотористы — рулевые речного флота, машинисты — рулевые — слесари-судоремонтники, кочегары-котельщицы-курсовые.
Г. ВОЛОГДА, УЛ. РАЗИНА, 47. ТЕЛ. 2-71-73.</p> <p>ГОРОДСКОЕ ПРОФЕССИОНАЛЬНО-ТЕХНИЧЕСКОЕ УЧИЛИЩЕ № 6
Мотористы — рулевые речного флота, радиооператоры судовой радиостанции морского флота, слесари-трубопроводчики, котельщики-курсовые, повара судовой.
Г. ЧЕРЕПОВЕЦ, СОВЕТСКИЙ ПР., 90. ТЕЛ. РЕКА 4-12.</p> <p>ГОРОДСКОЕ ПРОФЕССИОНАЛЬНО-ТЕХНИЧЕСКОЕ УЧИЛИЩЕ № 7
Помощники машинистов тепловозов, слесари по ремонту тепловозов, слесари по ремонту грузовых вагонов и автомобилей, окрасочники-ремонтники вагонов, бригадир по ремонту и текущему содержанию железнодорожного пути, электромеханики сигнализации, централизации и блокировки.
Для обучения профессии помощника машиниста тепловоза принимаются юноши в возрасте 16,5 лет и демобилизованные юноши, не имеющие специальности. Демобилизованным предоставляется общежитие.
Г. ВОЛОГДА, УЛ. ЖЕЛАНОВА, 18. ТЕЛ. 2-23-13.</p> <p>ГОРОДСКОЕ ПРОФЕССИОНАЛЬНО-ТЕХНИЧЕСКОЕ УЧИЛИЩЕ № 8
Плотники, столяры-плотники, камешники, маляры, малярно-штукатурники, арматурщики-бетонщики, слесари сантехники, слесари-сантехники, слесари-монтажники по металлоконструкциям.
Г. ЧЕРЕПОВЕЦ, УЛ. МИРА, 23. ТЕЛ. 42-15.</p> | <p>ГОРОДСКОЕ ПРОФЕССИОНАЛЬНО-ТЕХНИЧЕСКОЕ УЧИЛИЩЕ № 9
Маляры, штукатуры, малярно-штукатурники, камешники-штукатуры, монтеры связи.
Г. ВОЛОГДА, ТЕХНИКУМОВСКИЙ ПЕР., 4-6. ТЕЛ. 2-37-24.</p> <p>ГОРОДСКОЕ ПРОФЕССИОНАЛЬНО-ТЕХНИЧЕСКОЕ УЧИЛИЩЕ № 10
Плотники, камешники, столяры по деревообработке, столяры, малярно-штукатуры.
Г. СОКОЛ-2, УЛ. ПИЛЬНАЯ, 1. ТЕЛ. 83.</p> <p>ГОРОДСКОЕ ПРОФЕССИОНАЛЬНО-ТЕХНИЧЕСКОЕ УЧИЛИЩЕ № 11
Плотники, штукатуры, малярно-штукатуры, камешники-штукатуры, столяры-плотники.
Г. ВЕЛИКИЙ УСТЬЮГ, ПОС. ЛИКОВО, 23. ТЕЛ. 03.</p> | <p>ГОРОДСКОЕ ПРОФЕССИОНАЛЬНО-ТЕХНИЧЕСКОЕ УЧИЛИЩЕ № 14
Портные по пошиву мужских и детских костюмов.
Г. ВОЛОГДА, УЛ. ЛЕНИНА, 7. ТЕЛ. 2-13-33.</p> <p>ГОРОДСКОЕ ПРОФЕССИОНАЛЬНО-ТЕХНИЧЕСКОЕ УЧИЛИЩЕ № 15
Кружевницы ручного кружевоплетения.
Г. ВОЛОГДА, УЛ. МЕНЖИНСКОГО, 23. ТЕЛ. 2-40-05.</p> <p>ГОРОДСКОЕ ПРОФЕССИОНАЛЬНО-ТЕХНИЧЕСКОЕ УЧИЛИЩЕ № 16
Электромонтеры по монтажу и ремонту оборудования электростанций, подстанций и линий передач.
Г. ГРИЗОВЕЦ, УЛ. ПЕРВОГО МАЯ, 26. ТЕЛ. 3-77.</p> | <p>ГОРОДСКОЕ ПРОФЕССИОНАЛЬНО-ТЕХНИЧЕСКОЕ УЧИЛИЩЕ № 20
Трактористы-механикаторы на лесозаготовительных работах.
Г. ВЕЛИКИЙ УСТЬЮГ, УЛ. НАГОРНАЯ, 33. ТЕЛ. 3-97.</p> <p>ГОРОДСКОЕ ПРОФЕССИОНАЛЬНО-ТЕХНИЧЕСКОЕ УЧИЛИЩЕ № 23
Электромонтеры по осветительным и силовым сетям и силовому электротехническому оборудованию, слесари-монтажники по общемонтажным работам и оборудованию общего назначения, слесари-монтажники по металлоконструкциям, слесари механизаторских работ, слесари-трубопроводчики.
Г. ЧЕРЕПОВЕЦ, УЛ. СТАЛЕВАРОВ, 24. ТЕЛ. 34-39.</p> <p>ГОРОДСКОЕ ПРОФЕССИОНАЛЬНО-ТЕХНИЧЕСКОЕ УЧИЛИЩЕ № 24
Плотники, штукатуры, столяры-плотники, малярно-штукатуры, камешники-штукатуры, слесари-сантехники.
Г. ВЕЛОЗЕРСК, СОВЕТСКИЙ ПРОСПЕКТ, 116. ТЕЛ. 3-06.</p> <p>СЕЛЬСКОЕ ПРОФЕССИОНАЛЬНО-ТЕХНИЧЕСКОЕ УЧИЛИЩЕ № 1
Трактористы-машинисты широкого профиля, мастера-наладчики по техническому уходу за машинами-тракторным парком.
С. ШУХОВЕЦ, ЧЕРЕПОВЕЦКОГО РАЙОНА.</p> <p>ГОРОДСКОЕ ПРОФЕССИОНАЛЬНО-ТЕХНИЧЕСКОЕ УЧИЛИЩЕ № 2
Трактористы-машинисты III класса, С. КУЗЬМИНСКОЕ, ВОЛОГДСКОГО РАЙОНА, ТЕЛ. 1-38.</p> <p>СЕЛЬСКОЕ ПРОФЕССИОНАЛЬНО-ТЕХНИЧЕСКОЕ УЧИЛИЩЕ № 3
Трактористы-машинисты III класса, Г. КАРДИНО, СОКОЛЬСКОГО РАЙОНА, ТЕЛ. 2-81.</p> <p>СЕЛЬСКОЕ ПРОФЕССИОНАЛЬНО-ТЕХНИЧЕСКОЕ УЧИЛИЩЕ № 4
Трактористы-машинисты III класса, электромонтеры сельской электрификации.
Г. ВЕЛИКИЙ УСТЬЮГ, УЛ. НАГОРНАЯ, 1. ТЕЛ. 1-08.</p> <p>СЕЛЬСКОЕ ПРОФЕССИОНАЛЬНО-ТЕХНИЧЕСКОЕ УЧИЛИЩЕ № 5
Трактористы-машинисты широкого профиля, трактористы-машинисты III класса, Г. ТОЛЬБА, ТЕЛ. 53.</p> <p>СЕЛЬСКОЕ ПРОФЕССИОНАЛЬНО-ТЕХНИЧЕСКОЕ УЧИЛИЩЕ № 6
Трактористы-машинисты широкого профиля, трактористы-машинисты III класса, Г. ВЕЛОЗЕРСК, ТЕЛ. 1-51.</p> <p>ГОРОДСКОЕ ПРОФЕССИОНАЛЬНО-ТЕХНИЧЕСКОЕ УЧИЛИЩЕ № 7
Трактористы-машинисты широкого профиля, трактористы-машинисты III класса, Г. ТОЛЬБА, ТЕЛ. 53.</p> <p>СЕЛЬСКОЕ ПРОФЕССИОНАЛЬНО-ТЕХНИЧЕСКОЕ УЧИЛИЩЕ № 8
Трактористы-машинисты широкого профиля, трактористы-машинисты III класса, Г. УСТЬЮЖА, ТЕЛ. 3-57.</p> <p>СЕЛЬСКОЕ ПРОФЕССИОНАЛЬНО-ТЕХНИЧЕСКОЕ УЧИЛИЩЕ № 10
Механизаторы мелиоративных работ, Р. П. ШЕКСИНСКИЙ, ШЕКСНИНСКОГО РАЙОНА, ТЕЛ. ПЯДРО-СТРОЙ.</p> <p>СЕЛЬСКОЕ ПРОФЕССИОНАЛЬНО-ТЕХНИЧЕСКОЕ УЧИЛИЩЕ № 11
Ветсанитары, животноводы-механизаторы, С. КУРЬНО, ВОЛОГДСКОГО РАЙОНА.</p> |
|--|--|--|---|



Городское профтехучилище № 7 (г. Вологод).

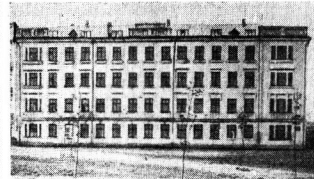


Городское профтехучилище № 17 (г. Вологод).

ИДИТЕ К НАМ УЧИТЬСЯ



Городское профтехучилище № 2 (г. Череповец).



Городское профтехучилище № 6 (г. Череповец).

- | | |
|--|--|
| <p>ГОРОДСКОЕ ПРОФЕССИОНАЛЬНО-ТЕХНИЧЕСКОЕ УЧИЛИЩЕ № 12
Раскладочники, прядальщицы, ткачи (сложного ассортимента), мотальщицы.
Г. ВОЛОГДА, СОВЕТСКИЙ ПР., 107-6. ТЕЛ. 0-35-08.</p> <p>ГОРОДСКОЕ ПРОФЕССИОНАЛЬНО-ТЕХНИЧЕСКОЕ УЧИЛИЩЕ № 13
Ткачи (сложного ассортимента), ровничницы, сешмичи пряжи, мотальщицы.
Г. ГРАСВИНО, УЛ. РЕВОЛЮЦИИ, 8. ТЕЛ. 1-67.</p> | <p>ГОРОДСКОЕ ПРОФЕССИОНАЛЬНО-ТЕХНИЧЕСКОЕ УЧИЛИЩЕ № 17
Камешники, маляры, штукатуры, облицовщики-плотники, арматурщики-бетонщики, малярно-штукатуры, столяры-плотники, слесари-сантехники, электромонтеры по осветительным и силовым сетям и силовому электротехническому оборудованию.
Г. ВОЛОГДА, УЛ. ГРИЗОВЕЦКАЯ, 1. ТЕЛ. 0-35-31.</p> <p>ГОРОДСКОЕ ПРОФЕССИОНАЛЬНО-ТЕХНИЧЕСКОЕ УЧИЛИЩЕ № 19
Слесари по ремонту тракторов, автомобилей и сельскохозяйственных машин.
КИРИЛЛОВСКИЙ РАЙОН, С. П. ТОРЖОК.</p> |
|--|--|

В ПРОФЕССИОНАЛЬНО-ТЕХНИЧЕСКИЕ УЧИЛИЩА ПРИНИМАЮТСЯ ЮНОШИ И ДЕВУШКИ В ВОЗРАСТЕ 15—17 ЛЕТ В ЗАВИСИМОСТИ ОТ ИЗБРАННОЙ ПРОФЕССИИ, ИМЕЮЩИЕ ОБРАЗОВАНИЕ НЕ НИЖЕ 8 КЛАССОВ.

Учащиеся городских профтехучилищ обеспечиваются бесплатным питанием, обучением и получают 1/3 заработка за работы, выполняемые в процессе производственного обучения.
Учащиеся сельских профтехучилищ обеспечиваются бесплатным питанием, обучением и стипендией от 10 до 20 рублей. Учащиеся сельского профтехучилища № 11 по профессии ветсанитаров обеспечиваются только стипендией в размере 14 рублей в месяц.

ЮНОШИ И ДЕВУШКИ, ЖЕЛАЮЩИЕ ПОСТУПИТЬ В УЧИЛИЩЕ, ПОДАЮТ ЗАЯВЛЕНИЯ

на имя директора с указанием избранной профессии с приложением документов: свидетельства об образовании; свидетельства о рождении (паспорт пред'является лично); справки с места жительства; медицинской справки, трех фотографий, характеристик школы. Поступающие в сельские профтехучилища, кроме указанных документов, представляют направление колхоза, совхоза или МТС. Лица, окончившие профессионально-технические училища на отличном, принимаются на обучение в средние специальные учебные заведения, а имеющие полное среднее образование — в высшие учебные заведения (без стажа обязательной отработки после окончания училища).

За дополнительными справками обращаться по указанным адресам.

Вологодское областное управление профессионального образования

