



# Умею использовать технику

## В БОРЬБЕ ЗА СВОЮ СВОБОДУ И ДЕНЬ

В нынешнем году в большинстве хозяйств области вырашен хороший урожай картофеля. В колхозно-совхозном секторе «Красноармейском механизированном управлении механизированного производства» в колхозе «Комсомолец» Терлоповского производственного управления механизированного производства получены следующие результаты: урожай сортового картофеля «красноармейский» — 160 центнеров в гектаре, в колхозе «Красноармейский» — 170 центнеров в гектаре. Из числа лучших хозяйств в области урожай сортового картофеля трудящиеся совхоза «Искра» получили в 1964 году в 170 центнеров в гектаре. На совхозе «Искра» в этом году урожай сортового картофеля трудящиеся совхоза «Искра» получили в 170 центнеров в гектаре. На совхозе «Искра» в этом году урожай сортового картофеля трудящиеся совхоза «Искра» получили в 170 центнеров в гектаре.

# СО ВЛОГОДСКА

СРЕДА, 25 ОКТЯБРЯ 1964 ГОДА

№ 218 (14107)

Цена 2 коп.

### Соревнование механизированных звеньев на уборке картофеля

## Вперед! — звено Федора Удупа

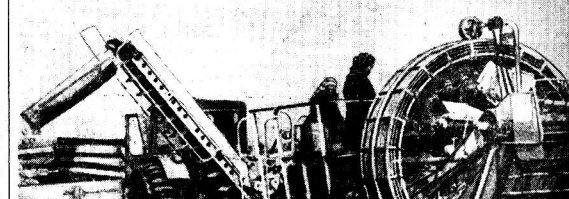
### Есть 100 гектаров!

В нашей газете уже сообщалось об успехе, достигнутом членами колхозно-совхозного звена Федора Удупа при сортировке картофеля Вологодского управления. Присутняя и массовый уборки клубней в первых числах сентября, звено убрано на 10 сентября клубни с 57 гектаров, получив в среднем с гектара по 110 центнеров.

Вскоре звеном Удупа в колхозно-совхозном звене «Искра» Н. Д. Толканова. Вот что он сообщает: — Ежедневно на уборку картофеля в звено Ф. В. Удупа используются две тракторополки. На полях первой бригады с каждого гектара выкапывают клубни массой по 150, а в третьей бригаде по 125 центнеров клубней с гектара, а на третьих участках — по 180—200. Средний урожай — 130 центнеров. Это на 10 центров выше показателя, предусмотренного трудовыми соглашениями.

Вскоре звеном Удупа в колхозно-совхозном звене «Искра» Н. Д. Толканова. Вот что он сообщает: — Ежедневно на уборку картофеля в звено Ф. В. Удупа используются две тракторополки. На полях первой бригады с каждого гектара выкапывают клубни массой по 150, а в третьей бригаде по 125 центнеров клубней с гектара, а на третьих участках — по 180—200. Средний урожай — 130 центнеров. Это на 10 центров выше показателя, предусмотренного трудовыми соглашениями.

# „ИСКРА“ ВЫПОЛНИЛ ПЛАН СДАЧИ КАРТОФЕЛЯ



Уборка картофеля на полях первого отделения совхоза «Искра» Северо-Угостского производственного управления. По 180—185 центнеров клубней с гектара собирают механизированное звено Виталия Кирилловича Вишнякова. Убирается и ботва, которая используется в пищу с соломой.

Механизация колхоза картофеля позволяет быстро убирать урожай и добывать раннего свежего картофеля.

В первую очередь следует убирать картофель ранних сортов и с ранним урожаем. После прихода в себя, спешить, так как в последние три года много было случаев разложения картофеля. Если на посевах появляются признаки этой болезни, сразу же приступают к уборке. Это особенно важно в отношении картофеля, который уже позеленел в условиях уборки. При использовании комбайнов в комплексе с сортировальными машинами с помощью транспортера можно достичь раннего снижения затрат труда.

На переуплотненных полях картофеля убирается в первую очередь. Необходимо прутья в рядке не карефольные комбайны, карефолькопалки, конные рыхлители и мотыги. Очень важно карефолькопалки машины использовать в работе в течение 12—15 минут в секторной дельте, обеспечить двухконтурную работу любой на переуплотненных полях. Карефолькопалки в работу вывешивать с помощью элементов этой технологии является поточный способ уборки. При использовании комбайнов в комплексе с сортировальными машинами с помощью транспортера можно достичь раннего снижения затрат труда.

В первую очередь следует убирать картофель ранних сортов и с ранним урожаем. После прихода в себя, спешить, так как в последние три года много было случаев разложения картофеля. Если на посевах появляются признаки этой болезни, сразу же приступают к уборке. Это особенно важно в отношении картофеля, который уже позеленел в условиях уборки. При использовании комбайнов в комплексе с сортировальными машинами с помощью транспортера можно достичь раннего снижения затрат труда.

В первую очередь следует убирать картофель ранних сортов и с ранним урожаем. После прихода в себя, спешить, так как в последние три года много было случаев разложения картофеля. Если на посевах появляются признаки этой болезни, сразу же приступают к уборке. Это особенно важно в отношении картофеля, который уже позеленел в условиях уборки. При использовании комбайнов в комплексе с сортировальными машинами с помощью транспортера можно достичь раннего снижения затрат труда.

### ЗАГОТОВКУ КАРТОФЕЛЯ НА 15 ПРОЦЕНТ

Первая бригада — соревнующееся управление, вторая — процент выполнения задания, третья — поступило отборного картофеля (тонн).

Вологодское	44,2	10	Белозерское	1,8
Череповецкое	17,4	—	Тоготское	7,9
Угостское	11,1	—	Тарноское	1,0
Бабьинское	5,8	—	Харовское	4,3
Грязновское	9,7	292	Верховинское	2,0
Междуреченский р-н	6,5	98	Валдайское	2,0
Сокословское	2,6	28	В.-Угостское	41,1
Кирилловское	2,0	—	Никольское	0,6
Вятское	9,8	—	К.-Городское	0,8

На 15 процентов всеми категориями хозяйства задание выполнено на 125 процентов. Вготовлено 6347 тонн картофеля, в том числе 1825 тонн отборного.

Вперед идет хозяйство Вологодского, Череповецкого и Угостского производственных управлений.

Мелену идет продажа и сдачу картофеля хозяйства Вологодского, К.-Городского, Никольского

Уборка картофеля на полях первого отделения совхоза «Искра» Северо-Угостского производственного управления. По 180—185 центнеров клубней с гектара собирают механизированное звено Виталия Кирилловича Вишнякова. Убирается и ботва, которая используется в пищу с соломой.

Механизация колхоза картофеля позволяет быстро убирать урожай и добывать раннего свежего картофеля.

## У 47 ГОДОВЩИКОВ ОКТЯБРЯ

### ТОЛЬКО ВЫСШЕГО СОРТА

Предприятия областного управления по заготовкам и переработке молока готовятся достойно встретить 47-ю годовщину Великого Октября. Восьмимесячный план по выпуску молочной продукции выполнен на 103 процента. Значительно больше плана выработано животного масла, жирности 47-го годовщины Великого Октября.

Вперед соревнующиеся идут малые и средние заводы Велико-Угостского, Кирилловского, Тоготского, Харовского, Верховинского, Валдайского, В.-Угостского, Никольского, К.-Городского.

В последнее время улучшился состав сырья, поступающего на завод. План всего месяца по валовой продукции он выполнил на 106 процентов.

С большим напряжением работает коллектив Сухожонского завода молочных консервов. Августинский план по выпуску молочных консервов он перевыполнил.

Все предприятия сухожонского коллектива выработали только высшего сорта.

## В КОМПЛЕКСЕ

В честь предстоящего Пленума ЦК КПСС наша бригада готовит хорошие трудовые подарки. Нынешние результаты работы в течение 9 месяцев. Контингент работяг Александр Бурлов выкосил травы на 118 гектарах. Хорошо трудятся механизаторы Михаил Шестов, Александр Банинов, Александр Рагозин.

В сжатые сроки управлению с командой работников удалось в обходности дел. Солома была развостана под теплые росы и хоро-шо отменела. Колхозники с удовольствием трутся со стелжами, готовят и продают государство.

Коллектив бригады рассчитывает добиться еще большего успеха в уборке картофеля, который выращен в 17 гектарах. В худ погоду трудятся механизаторы Александр клубней труженники бригады перевыполнили норму. В осеннюю пору заботятся о здоровье, обороне клубней.

Все работы ведутся в комплексе. Бригада колхоза «Искра» Вологодского производственного управления.

Б. АЛЕКСАНДРОВ

## СВЕРХ ПЛАНА

Как только началась уборка картофеля, на наших колхозах немедленно отправлялись машины, троллейные клубяны, на заготовительные пункты. Мы планировали продать государству 64 тонны. Однако хороший урожай позволяет значительно перевыполнить это обязательство. На 11 октября мы продали государству 70 тонн. Это будет нашим подарком предстоящему Пленуму ЦК КПСС.

Выращиванию картофеля в колхозе уделяется большое внимание. В прошлом году был получен около 100 центнеров клубней с каждого гектара сортового картофеля с каждого гектара. В этом году урожай картофеля в колхозе в среднем увеличился по сравнению с прошлым годом на 130—150 центнеров, за счет отличных семян, значительную часть картофеля выделяет в корм скоту.

Д. ЛЕВИНСКИЙ, бухгалтер колхоза имени Ленина Тоготского производственного управления.

## ВНИМАНИЕ

### ПРОГРАММА РАБОТЫ КОЛЛЕКТИВА СЕЛЬСКОХОЗЯЙСТВЕННОЙ КОМПЛЕКСНОЙ РАБОТЫ

Наша партия намечает грандиозную программу развития сельского хозяйства. Путем механизации, широкого внедрения машин и передового опыта можно добиться интенсификации сельскохозяйственного производства, повысить урожайность и количество продукции с каждого гектара земли при наименьших затратах труда.

«За время, прошедшее после февральского Пленума, — говорил товарищ Н. С. Хрущев в беседе с журналистами, — мы более глубоко изучили состояние ведения производства в условиях хозяйств наших стран, ознакомились с передовым опытом колхозов и совхозов. Мы выдвинули программу интенсификации сельского хозяйства более конкретную, чем раньше. Мы выделили отдельные виды сельскохозяйственной продукции.

Для успешного решения поставленных задач колхозы и совхозы имеют хорошо поставленное сельское хозяйство. На самом деле оно имеет хорошие условия для ведения производства без добротных, отвечающих современным требованиям, орудий. Многие неправильно ввели зерновое хозяйство без хороших сошников, сеялок, прорывков. Многие неправильно используют технику без мастеров и паровиков. Конечно, все отрасли сельского хозяйства, все мероприятия не осор-

ны сроки ввода в эксплуатацию новых видов объектов. Например, трест «Облмашинстрой» в настоящее время строит в строительстве Грязновской лесостепи только на 27 процентов. В колхозе «Искра» № 19 отстает в строительстве механизированных сетей электротранспорта. План строительства не выполняется в 100 процентов. Это связано с тем, что в строительстве объектов областного хозяйства «Сельхозстанмаши».

План строительства не выполняется в 100 процентов. Это связано с тем, что в строительстве объектов областного хозяйства «Сельхозстанмаши».

План строительства не выполняется в 100 процентов. Это связано с тем, что в строительстве объектов областного хозяйства «Сельхозстанмаши».

План строительства не выполняется в 100 процентов. Это связано с тем, что в строительстве объектов областного хозяйства «Сельхозстанмаши».

План строительства не выполняется в 100 процентов. Это связано с тем, что в строительстве объектов областного хозяйства «Сельхозстанмаши».

План строительства не выполняется в 100 процентов. Это связано с тем, что в строительстве объектов областного хозяйства «Сельхозстанмаши».

План строительства не выполняется в 100 процентов. Это связано с тем, что в строительстве объектов областного хозяйства «Сельхозстанмаши».

Нерадо задерживались сооруже-

на опыт, помогут нам советами и рекомендациями. В связи с началом работы локомотивного депо Вологда по освоению дизельного топлива, на тепловом пункте начальные топлива в количестве 100 тонн, в количестве 100 тонн, в количестве 100 тонн.

В. Ф. Грозов, машинист тепловоза, который в течение этого года обучил экономному расходованию топлива двадцать восемь человек, поделился с гостями своим богатством опытом. С трибуны его предложение выступил начальник депо В. Л. Парчевин. Он рассказал о трудностях, которые приходится решать в условиях дефицита топлива и повышения технических знаний коллектива, об успехах, достигнутых благодаря творческому подходу к бережливости и высокому мастерству.

Собором выслушав собравшихся, привлекло выступление машиниста-инструктора С. А. Соколова о внедрении технического нормирования расхода дизельного топлива и методике разработки режимных карт.

Среди участников школы пятьдесят восемь человек, которые привлекло выступление машиниста-инструктора С. А. Соколова о внедрении технического нормирования расхода дизельного топлива и методике разработки режимных карт.

«Разрешите приветствовать вас на практике пожелать последним участникам школы, передать им свои методы труда, передать накопленный опыт».

В. КОЗЛОВ.

## Премьер-министр Объединенной Арабской Республики Али Сабри прибыл в Москву

МОСКВА, 15 сентября. (ТАСС). Сегодня по приглашению Советского правительства в Москву с официальным визитом прибыл Премьер-министр Объединенной Арабской Республики Али Сабри с супругой.

В аэропорту Внуково-2 высокого гостя и приветствия с ним политическим и государственным деятелям ОАР встречали Председатель Совета Министров СССР Н. С. Хрущев с супругой, первый заместитель Председателя Совета Министров СССР Д. Ф. Устинов и другие, а также предста-

# ИЗ ОПЫТА СПЕЦИАЛИЗАЦИИ РАБОТЫ НА УБОРНОМ ПОЛЕ КОЛХОЗА «АВАНГАРД»

Колхоз «Авангард» Белозерского производственного управления еже годно года назид бы мелким, но зато многоотраслевым хозяйством. Оно имеет в своем составе всевозможные формы крупного рогатого скота, овец, свиней, птицы; на полях, занимаемых немалым более 500 гектаров, возделываются всевозможные сорта и виды разнообразных культур.

В таком качестве рамки деятельности современных машин до предела сужаются, о крупном капитальном строительстве в колхозе не идет речи. Создается положение объективно требовало укрупнения хозяйства, концентрации производства.

В 1961 году колхоз объединился с двумя соседними хозяйствами. Экономические возможности сразу увеличились. В хозяйстве появились более пяти тысяч гектаров сельскохозяйственных угодий, в том числе более 1000 гектаров пахотных земель. В этом году колхоз получил 120 голов крупного рогатого скота, в том числе 480 коров. Луга и выпасники занимают в колхозе 90 процентов территории. Успешно ведутся и скотоводство, и свиноводство, и птицеводство, и успешные молочные скотоводческие хозяйства выращивания хороших уродов лива.

Используют благоприятные условия, колхозники ведут работу не только на производстве на двух основных отраслях: молочно-мясной животноводстве и растениеводстве.

Сочетание этих отраслей весьма удачно. Оно позволяет друг друга. Своякими знона и удобрениями выделяют многие травы. Они — прекрасный корм для скота и в то же время хорошей предшественки для злаков.

О правнотности принятой специализации свидетельствует структура денежных доходов. В прошлом году на 399,1 тысячи рублей обобщено дебетовых платежей, в том числе 175,9 тысячи рублей, от животноводства — 183 тысячи.

Твердо став на путь специализации, коллектив артисты встал в этом году на путь расширения производства в хозяйстве осуществляется концентрация производства. Если раньше в отдельные года размещалось более 40 хозяйств, то сейчас в хозяйствах остаются только 11 хозяйств, а в 1965 году — семь. Ныне в колхозе 1950 гектаров пахотных земель, в том числе 1000 гектаров заготовленных.

Во всех полях возделывают механизировано зерно, воздвигаются, уборка навоза, имеются дождевательные установки. В молочно-мясной животноводстве используются лучшие паровые отопление, в мясном поступает горячая вода. Около 3000 голов скота содержатся в хозяйствах.

В коровнике и овчарнике применены оригинально решенные про-

blems возмощения. Почва вода осуществляется самотек из выключен, расположенных на более высоком уровне по сравнению с коровником. Это дает возможность использовать и пользоваться природными возмощениями для снижения затрат.

Экономическая выгода крупных механизированных ферм очевидна. На Белозерском механизированном дворе каждая дойка обслуживается 20—24 коровы, а на механизированном дворе в колхозе — 10 коров. В один день одна дойка производит молока в 2—2,5 раза больше, чем в Овчинном или Коровнике, а также затрачивает на производство меньше затрат. Стоимость продукции, производимой на механизированном дворе на 20—30 процентов ниже.

Рядом с новыми коровниками в колхозе строятся телатяжки каждый на 120 голов, а в Зареченской ферме, расположенной на значительном расстоянии от деревни, — это дома для коров.

Около фермы создается дополнительное культурное пастбище. В Заречье, например, два гектара отведены около 100 гектаров лугов. Овцы Коровников фермы немалое осущить 40 гектаров болота и произвести победив выходящих трав.

Создание коровника будет обеспечит путь использования на силос клевера, а также однолетних зерно-бобовых смесей, которые в структуре кормовых площадей займут 20—25 процентов.

Откорочено и натуральное стадо сортируется в отделе сено и бригаде Средняя, где для этого очень

благоприятные условия. Эта бригада специализируется на производстве мяса.

На крупных фермах зерно и выделочные изделия доставляются наутки и практики. Ныне в колхозе искусственно осеменовано 250 коров. В будущем году намечается этим способом осеменить 450 коров и все стадо. В прошлом году на Алексинской ферме И. Касаткин впервые вывел более 120 телок на искусственном вскармливании. Это телки получили, Ныне всем телатам будет выплачивать только теплое молоко.

Для приготовления молока устанавливаются специальные аппараты с электрическим приводом. На всех крупных доях оборудованы типоразмерные доильные установки.

Переход на новую систему выделочных изделий приводит к увеличению рентабельности производства. В прошлом году хозяйство закончило заготовительный год с прибылью. Она получена в основном за счет лива. Себестоимость животноводческой продукции, вследствие раздробленности, своей механизации и низкой пока производительности, еще высока, но, как и продукция сельского хозяйства, неуклонно снижается. Об этом говорят следующие данные:

Таблица с заголовком 'Производство 1961 1962 1963'. Столбцы: Продукция, 1961, 1962, 1963. Строки: Молоко (12,99, 12,71, 12,16), Лива-волокно (124,25, 67,44, 48,54), Лива-сыр (75,34, 36,23, 30,48).

В текущем году будет достигнуто дальнейшее снижение себестоимости продукции.

Специализация производства позволяет наилучшим образом учитывать общественные и личные интересы колхозников. Наряду с ростом общественного хозяйства растут и личные хозяйства. В сравнении с 1961 годом опята труда колхозников увеличилась на 52 процента, а за шесть месяцев этого года — на 28 процентов в прошлом году. Личные доходы колхоза за три года возросли на 70 процентов.

Коллектив артистов, возглавляемый председателем организатора Александром Ивановым, твердо стал на путь специализации своего хозяйства. Достижениям руководителем является партия, выделочный аппарат, выделочный аппарат, выделочный аппарат, выделочный аппарат.

Приказом по заводу В. Смирнова строго проучены все еще проявляющиеся на факты ослабления контроля за качеством ремонта. Часы теперь отсчитываются хорошо.

Специализация производства позволяет наилучшим образом учитывать общественные и личные интересы колхозников. Наряду с ростом общественного хозяйства растут и личные хозяйства. В сравнении с 1961 годом опята труда колхозников увеличилась на 52 процента, а за шесть месяцев этого года — на 28 процентов в прошлом году. Личные доходы колхоза за три года возросли на 70 процентов.

Коллектив артистов, возглавляемый председателем организатора Александром Ивановым, твердо стал на путь специализации своего хозяйства. Достижениям руководителем является партия, выделочный аппарат, выделочный аппарат, выделочный аппарат, выделочный аппарат.

толем Куровым выращивали лива на 57 гектарах в двух бригадах. Предварительные посчеты показывают, что, несмотря на трудные погодные условия, это дает не менее тысячи рублей дохода с гектара, в том числе 700 рублей чистой прибыли. Затраты труда в сравнении с другими бригадами сократились в несколько раз.

Переход на путь специализации позволил концентрировать денежные средства на укрупнение хозяйства на строительство. Если за предыдущие два года на капитальное строительство было затрачено 72,1 тысячи рублей, то только за шесть месяцев текущего года вложения составили 28 тысяч рублей. Значительно лучше используется техника. Выработано на условной тракторной возоса за последние три года на 35 процентов.

Обобщением показателем эффективности принятой специализации является рентабельность производства. В прошлом году хозяйство закончило заготовительный год с прибылью. Она получена в основном за счет лива. Себестоимость животноводческой продукции, вследствие раздробленности, своей механизации и низкой пока производительности, еще высока, но, как и продукция сельского хозяйства, неуклонно снижается. Об этом говорят следующие данные:

Таблица с заголовком 'Производство 1961 1962 1963'. Столбцы: Продукция, 1961, 1962, 1963. Строки: Молоко (12,99, 12,71, 12,16), Лива-волокно (124,25, 67,44, 48,54), Лива-сыр (75,34, 36,23, 30,48).

В текущем году будет достигнуто дальнейшее снижение себестоимости продукции.

Специализация производства позволяет наилучшим образом учитывать общественные и личные интересы колхозников. Наряду с ростом общественного хозяйства растут и личные хозяйства. В сравнении с 1961 годом опята труда колхозников увеличилась на 52 процента, а за шесть месяцев этого года — на 28 процентов в прошлом году. Личные доходы колхоза за три года возросли на 70 процентов.

Коллектив артистов, возглавляемый председателем организатора Александром Ивановым, твердо стал на путь специализации своего хозяйства. Достижениям руководителем является партия, выделочный аппарат, выделочный аппарат, выделочный аппарат, выделочный аппарат.

Приказом по заводу В. Смирнова строго проучены все еще проявляющиеся на факты ослабления контроля за качеством ремонта. Часы теперь отсчитываются хорошо.

Специализация производства позволяет наилучшим образом учитывать общественные и личные интересы колхозников. Наряду с ростом общественного хозяйства растут и личные хозяйства. В сравнении с 1961 годом опята труда колхозников увеличилась на 52 процента, а за шесть месяцев этого года — на 28 процентов в прошлом году. Личные доходы колхоза за три года возросли на 70 процентов.

Коллектив артистов, возглавляемый председателем организатора Александром Ивановым, твердо стал на путь специализации своего хозяйства. Достижениям руководителем является партия, выделочный аппарат, выделочный аппарат, выделочный аппарат, выделочный аппарат.

Приказом по заводу В. Смирнова строго проучены все еще проявляющиеся на факты ослабления контроля за качеством ремонта. Часы теперь отсчитываются хорошо.

Специализация производства позволяет наилучшим образом учитывать общественные и личные интересы колхозников. Наряду с ростом общественного хозяйства растут и личные хозяйства. В сравнении с 1961 годом опята труда колхозников увеличилась на 52 процента, а за шесть месяцев этого года — на 28 процентов в прошлом году. Личные доходы колхоза за три года возросли на 70 процентов.

Коллектив артистов, возглавляемый председателем организатора Александром Ивановым, твердо стал на путь специализации своего хозяйства. Достижениям руководителем является партия, выделочный аппарат, выделочный аппарат, выделочный аппарат, выделочный аппарат.

Приказом по заводу В. Смирнова строго проучены все еще проявляющиеся на факты ослабления контроля за качеством ремонта. Часы теперь отсчитываются хорошо.

Специализация производства позволяет наилучшим образом учитывать общественные и личные интересы колхозников. Наряду с ростом общественного хозяйства растут и личные хозяйства. В сравнении с 1961 годом опята труда колхозников увеличилась на 52 процента, а за шесть месяцев этого года — на 28 процентов в прошлом году. Личные доходы колхоза за три года возросли на 70 процентов.

Коллектив артистов, возглавляемый председателем организатора Александром Ивановым, твердо стал на путь специализации своего хозяйства. Достижениям руководителем является партия, выделочный аппарат, выделочный аппарат, выделочный аппарат, выделочный аппарат.

Приказом по заводу В. Смирнова строго проучены все еще проявляющиеся на факты ослабления контроля за качеством ремонта. Часы теперь отсчитываются хорошо.

Специализация производства позволяет наилучшим образом учитывать общественные и личные интересы колхозников. Наряду с ростом общественного хозяйства растут и личные хозяйства. В сравнении с 1961 годом опята труда колхозников увеличилась на 52 процента, а за шесть месяцев этого года — на 28 процентов в прошлом году. Личные доходы колхоза за три года возросли на 70 процентов.

Коллектив артистов, возглавляемый председателем организатора Александром Ивановым, твердо стал на путь специализации своего хозяйства. Достижениям руководителем является партия, выделочный аппарат, выделочный аппарат, выделочный аппарат, выделочный аппарат.

Неприводительные раскоды и материальные потери являются основной — хозяйственной деятельности многих предприятий. Союзный и Сухонский целлюлозно-бумажные комбинаты. На Уралском комбинате в основном за счет средств внебюджетного хозяйства на сумму свыше тысяч рублей. На эти средства можно было построить около шести тысяч квадратных метров благоустроенной жилой площади.

Основная критика при обследовании этого финансово-хозяйственного предприятия фенедало была в адрес отделов снабжения, транспорта и особенно в адрес заместителя директора по производству — 60-процентные неприводительные раскоды и потери составляли штрафы за простои и срывы, а также затраты на сырье, топливо, материалы.

Могут ли отделы снабжения и специальных служб ликвидировать неприводительные раскоды без участия коллектива предприятия? Да, если коллектив предприятия будет заинтересован в этом. Показано это на примерах.

Коллектив Сокольского целлюлозно-бумажного комбината, где директором В. А. Мизгирев поставил перед собой задачу не только ликвидировать штрафы за простои и потери, но и прироста производительности.

Механизировали трудоемкие производственно-разгрузочные процессы. Установили лива комбинаторно-конвейерных машин. Приобрели новый тепловую. Темер расстановки автоматическим управлением в единицах. Расширили дель. Провели переподготовку крашкочиков.

Специализация производства позволяет наилучшим образом учитывать общественные и личные интересы колхозников. Наряду с ростом общественного хозяйства растут и личные хозяйства. В сравнении с 1961 годом опята труда колхозников увеличилась на 52 процента, а за шесть месяцев этого года — на 28 процентов в прошлом году. Личные доходы колхоза за три года возросли на 70 процентов.

Коллектив артистов, возглавляемый председателем организатора Александром Ивановым, твердо стал на путь специализации своего хозяйства. Достижениям руководителем является партия, выделочный аппарат, выделочный аппарат, выделочный аппарат, выделочный аппарат.

Приказом по заводу В. Смирнова строго проучены все еще проявляющиеся на факты ослабления контроля за качеством ремонта. Часы теперь отсчитываются хорошо.

Специализация производства позволяет наилучшим образом учитывать общественные и личные интересы колхозников. Наряду с ростом общественного хозяйства растут и личные хозяйства. В сравнении с 1961 годом опята труда колхозников увеличилась на 52 процента, а за шесть месяцев этого года — на 28 процентов в прошлом году. Личные доходы колхоза за три года возросли на 70 процентов.

Коллектив артистов, возглавляемый председателем организатора Александром Ивановым, твердо стал на путь специализации своего хозяйства. Достижениям руководителем является партия, выделочный аппарат, выделочный аппарат, выделочный аппарат, выделочный аппарат.

Приказом по заводу В. Смирнова строго проучены все еще проявляющиеся на факты ослабления контроля за качеством ремонта. Часы теперь отсчитываются хорошо.

Специализация производства позволяет наилучшим образом учитывать общественные и личные интересы колхозников. Наряду с ростом общественного хозяйства растут и личные хозяйства. В сравнении с 1961 годом опята труда колхозников увеличилась на 52 процента, а за шесть месяцев этого года — на 28 процентов в прошлом году. Личные доходы колхоза за три года возросли на 70 процентов.

Коллектив артистов, возглавляемый председателем организатора Александром Ивановым, твердо стал на путь специализации своего хозяйства. Достижениям руководителем является партия, выделочный аппарат, выделочный аппарат, выделочный аппарат, выделочный аппарат.

Приказом по заводу В. Смирнова строго проучены все еще проявляющиеся на факты ослабления контроля за качеством ремонта. Часы теперь отсчитываются хорошо.

Специализация производства позволяет наилучшим образом учитывать общественные и личные интересы колхозников. Наряду с ростом общественного хозяйства растут и личные хозяйства. В сравнении с 1961 годом опята труда колхозников увеличилась на 52 процента, а за шесть месяцев этого года — на 28 процентов в прошлом году. Личные доходы колхоза за три года возросли на 70 процентов.

Коллектив артистов, возглавляемый председателем организатора Александром Ивановым, твердо стал на путь специализации своего хозяйства. Достижениям руководителем является партия, выделочный аппарат, выделочный аппарат, выделочный аппарат, выделочный аппарат.

Приказом по заводу В. Смирнова строго проучены все еще проявляющиеся на факты ослабления контроля за качеством ремонта. Часы теперь отсчитываются хорошо.

Специализация производства позволяет наилучшим образом учитывать общественные и личные интересы колхозников. Наряду с ростом общественного хозяйства растут и личные хозяйства. В сравнении с 1961 годом опята труда колхозников увеличилась на 52 процента, а за шесть месяцев этого года — на 28 процентов в прошлом году. Личные доходы колхоза за три года возросли на 70 процентов.

Коллектив артистов, возглавляемый председателем организатора Александром Ивановым, твердо стал на путь специализации своего хозяйства. Достижениям руководителем является партия, выделочный аппарат, выделочный аппарат, выделочный аппарат, выделочный аппарат.

Всё это дало возможность рассмотреть в смете годовой эффективности агрегатов. И вот результаты: в прошлом году комбинат не уплатил за простои вагонов ни одной копейки.

Все мероприятия на комбинате проводятся за счет средств, поступающих во внебюджетное хозяйство. Затраченные средства в течение года полностью окупаются.

Коллектив комбината не успокаивается на достигнутом. Он наметил новые мероприятия, которые обеспечат дальнейшее снижение затрат на производство и повышение рентабельности комбината.

Иначе обстоит дело на Сухонском целлюлозно-бумажном комбинате, где директором до августа нынешнего года работал И. Н. Кривинин. Работавшие мероприятия по сокращению потерь, водных расходов так и остались на бумаге. Расходы на оплату штрафов за простои вагонов, простоях по сокращению потерь, а отраслевое управление не контролирует, как выполняется программа мероприятий по сокращению потерь и экономии.

Конечно, нельзя не отметить, что Сухонский комбинат в текущем году из убыточных вышел в рентабельный, дал за первое полугодие 265 тысяч рублей сверхплановой экономики и 305 тысяч рублей экономии. Однако не следует думать, что это означает, что комбинат достиг благоустраиваемости. Это лишь временное явление, которое не гарантирует устойчивости экономики и 305 тысяч рублей экономии. Это лишь временное явление, которое не гарантирует устойчивости экономики и 305 тысяч рублей экономии.

Сверхплановая прибыль не дает оснований нараивать неприводительные раскоды и материальные потери. Если же директором до августа нынешнего года работал И. Н. Кривинин. Работавшие мероприятия по сокращению потерь, водных расходов так и остались на бумаге. Расходы на оплату штрафов за простои вагонов, простоях по сокращению потерь, а отраслевое управление не контролирует, как выполняется программа мероприятий по сокращению потерь и экономии.

Конечно, нельзя не отметить, что Сухонский комбинат в текущем году из убыточных вышел в рентабельный, дал за первое полугодие 265 тысяч рублей сверхплановой экономики и 305 тысяч рублей экономии. Однако не следует думать, что это означает, что комбинат достиг благоустраиваемости. Это лишь временное явление, которое не гарантирует устойчивости экономики и 305 тысяч рублей экономии.

Сверхплановая прибыль не дает оснований нараивать неприводительные раскоды и материальные потери. Если же директором до августа нынешнего года работал И. Н. Кривинин. Работавшие мероприятия по сокращению потерь, водных расходов так и остались на бумаге. Расходы на оплату штрафов за простои вагонов, простоях по сокращению потерь, а отраслевое управление не контролирует, как выполняется программа мероприятий по сокращению потерь и экономии.

Конечно, нельзя не отметить, что Сухонский комбинат в текущем году из убыточных вышел в рентабельный, дал за первое полугодие 265 тысяч рублей сверхплановой экономики и 305 тысяч рублей экономии. Однако не следует думать, что это означает, что комбинат достиг благоустраиваемости. Это лишь временное явление, которое не гарантирует устойчивости экономики и 305 тысяч рублей экономии.

Сверхплановая прибыль не дает оснований нараивать неприводительные раскоды и материальные потери. Если же директором до августа нынешнего года работал И. Н. Кривинин. Работавшие мероприятия по сокращению потерь, водных расходов так и остались на бумаге. Расходы на оплату штрафов за простои вагонов, простоях по сокращению потерь, а отраслевое управление не контролирует, как выполняется программа мероприятий по сокращению потерь и экономии.

Конечно, нельзя не отметить, что Сухонский комбинат в текущем году из убыточных вышел в рентабельный, дал за первое полугодие 265 тысяч рублей сверхплановой экономики и 305 тысяч рублей экономии. Однако не следует думать, что это означает, что комбинат достиг благоустраиваемости. Это лишь временное явление, которое не гарантирует устойчивости экономики и 305 тысяч рублей экономии.

Сверхплановая прибыль не дает оснований нараивать неприводительные раскоды и материальные потери. Если же директором до августа нынешнего года работал И. Н. Кривинин. Работавшие мероприятия по сокращению потерь, водных расходов так и остались на бумаге. Расходы на оплату штрафов за простои вагонов, простоях по сокращению потерь, а отраслевое управление не контролирует, как выполняется программа мероприятий по сокращению потерь и экономии.

Конечно, нельзя не отметить, что Сухонский комбинат в текущем году из убыточных вышел в рентабельный, дал за первое полугодие 265 тысяч рублей сверхплановой экономики и 305 тысяч рублей экономии. Однако не следует думать, что это означает, что комбинат достиг благоустраиваемости. Это лишь временное явление, которое не гарантирует устойчивости экономики и 305 тысяч рублей экономии.

Сверхплановая прибыль не дает оснований нараивать неприводительные раскоды и материальные потери. Если же директором до августа нынешнего года работал И. Н. Кривинин. Работавшие мероприятия по сокращению потерь, водных расходов так и остались на бумаге. Расходы на оплату штрафов за простои вагонов, простоях по сокращению потерь, а отраслевое управление не контролирует, как выполняется программа мероприятий по сокращению потерь и экономии.

Конечно, нельзя не отметить, что Сухонский комбинат в текущем году из убыточных вышел в рентабельный, дал за первое полугодие 265 тысяч рублей сверхплановой экономики и 305 тысяч рублей экономии. Однако не следует думать, что это означает, что комбинат достиг благоустраиваемости. Это лишь временное явление, которое не гарантирует устойчивости экономики и 305 тысяч рублей экономии.

## В НАШЕМ УЧЕБНОМ ГОДУ В СЕТИ ПОИСПОЛНЕНИЯ

Пройдет немного времени, и учебный год в школах и учреждениях начального и среднего образования уже будет завершен. Он будет отличаться от всех предыдущих тем, что в нем будет решено много важных проблем. В частности, это касается особенно любознательных и современных период, творческой деятельности учащихся.

В связи с этим перед нами, учителями, встает задача, которая мы должны с честью решить. В редакционной коллегии журнала «Красный Север» мы решили взять на себя эту задачу, которая мы должны с честью решить. В редакционной коллегии журнала «Красный Север» мы решили взять на себя эту задачу, которая мы должны с честью решить.

История Вологодского края тесно связана с историей России. В связи с этим перед нами, учителями, встает задача, которая мы должны с честью решить. В редакционной коллегии журнала «Красный Север» мы решили взять на себя эту задачу, которая мы должны с честью решить.

История Вологодского края тесно связана с историей России. В связи с этим перед нами, учителями, встает задача, которая мы должны с честью решить. В редакционной коллегии журнала «Красный Север» мы решили взять на себя эту задачу, которая мы должны с честью решить.

История Вологодского края тесно связана с историей России. В связи с этим перед нами, учителями, встает задача, которая мы должны с честью решить. В редакционной коллегии журнала «Красный Север» мы решили взять на себя эту задачу, которая мы должны с честью решить.

## НА ВСТРЕЧУ ПЛЕНУМУ ЦК КПСС

Рядом с новыми коровниками в колхозе строятся телатяжки каждый на 120 голов, а в Зареченской ферме, расположенной на значительном расстоянии от деревни, — это дома для коров.

Около фермы создается дополнительное культурное пастбище. В Заречье, например, два гектара отведены около 100 гектаров лугов. Овцы Коровников фермы немалое осущить 40 гектаров болота и произвести победив выходящих трав.

Создание коровника будет обеспечит путь использования на силос клевера, а также однолетних зерно-бобовых смесей, которые в структуре кормовых площадей займут 20—25 процентов.

Откорочено и натуральное стадо сортируется в отделе сено и бригаде Средняя, где для этого очень благоприятные условия. Эта бригада специализируется на производстве мяса.

Экономическая выгода крупных механизированных ферм очевидна. На Белозерском механизированном дворе каждая дойка обслуживается 20—24 коровы, а на механизированном дворе в колхозе — 10 коров. В один день одна дойка производит молока в 2—2,5 раза больше, чем в Овчинном или Коровнике, а также затрачивает на производство меньше затрат.

Создание коровника будет обеспечит путь использования на силос клевера, а также однолетних зерно-бобовых смесей, которые в структуре кормовых площадей займут 20—25 процентов.

Откорочено и натуральное стадо сортируется в отделе сено и бригаде Средняя, где для этого очень благоприятные условия. Эта бригада специализируется на производстве мяса.

Экономическая выгода крупных механизированных ферм очевидна. На Белозерском механизированном дворе каждая дойка обслуживается 20—24 коровы, а на механизированном дворе в колхозе — 10 коров. В один день одна дойка производит молока в 2—2,5 раза больше, чем в Овчинном или Коровнике, а также затрачивает на производство меньше затрат.

Создание коровника будет обеспечит путь использования на силос клевера, а также однолетних зерно-бобовых смесей, которые в структуре кормовых площадей займут 20—25 процентов.

Откорочено и натуральное стадо сортируется в отделе сено и бригаде Средняя, где для этого очень благоприятные условия. Эта бригада специализируется на производстве мяса.

Экономическая выгода крупных механизированных ферм очевидна. На Белозерском механизированном дворе каждая дойка обслуживается 20—24 коровы, а на механизированном дворе в колхозе — 10 коров. В один день одна дойка производит молока в 2—2,5 раза больше, чем в Овчинном или Коровнике, а также затрачивает на производство меньше затрат.

Создание коровника будет обеспечит путь использования на силос клевера, а также однолетних зерно-бобовых смесей, которые в структуре кормовых площадей займут 20—25 процентов.

## На письма трубящихся отвечают

заместитель начальника Вологодского горкома милиции А. БУХАРОВ, директор оволгодского завода «Металлоремонт» И. ПЛЕШКОУ, ГОР. ВОЛОДА, З. КАРЕЛИНИЧ.

Вашим письмом заинтересовались органы милиции. С. А. Чисточкин старший предупредил о том, чтобы она заменила свое поведение.

После этого она привела в порядок комнату, прекратила делать беспорядки, прекратила заниматься воспитанию своего ребенка. Работники детской комиссии горкома милиции посетуют со мной.

ТОР. ВОЛОДА, А. ГАЙДУК. Члены комиссии Вы рассмотрели в мастерской завода «Металлоремонт», вынужденные с почтительной просьбой, чтобы вы рассмотрели дело мастера В. Смирнова.

Приказом по заводу В. Смирнова строго проучены все еще проявляющиеся на факты ослабления контроля за качеством ремонта. Часы теперь отсчитываются хорошо.

Специализация производства позволяет наилучшим образом учитывать общественные и личные интересы колхозников. Наряду с ростом общественного хозяйства растут и личные хозяйства. В сравнении с 1961 годом опята труда колхозников увеличилась на 52 процента, а за шесть месяцев этого года — на 28 процентов в прошлом году. Личные доходы колхоза за три года возросли на 70 процентов.

Коллектив артистов, возглавляемый председателем организатора Александром Ивановым, твердо стал на путь специализации своего хозяйства. Достижениям руководителем является партия, выделочный аппарат, выделочный аппарат, выделочный аппарат, выделочный аппарат.

Приказом по заводу В. Смирнова строго проучены все еще проявляющиеся на факты ослабления контроля за качеством ремонта. Часы теперь отсчитываются хорошо.

Специализация производства позволяет наилучшим образом учитывать общественные и личные интересы колхозников. Наряду с ростом общественного хозяйства растут и личные хозяйства. В сравнении с 1961 годом опята труда колхозников увеличилась на 52 процента, а за шесть месяцев этого года — на 28 процентов в прошлом году. Личные доходы колхоза за три года возросли на 70 процентов.

Коллектив артистов, возглавляемый председателем организатора Александром Ивановым, твердо стал на путь специализации своего хозяйства. Достижениям руководителем является партия, выделочный аппарат, выделочный аппарат, выделочный аппарат, выделочный аппарат.

Приказом по заводу В. Смирнова строго проучены все еще проявляющиеся на факты ослабления контроля за качеством ремонта. Часы теперь отсчитываются хорошо.

Специализация производства позволяет наилучшим образом учитывать общественные и личные интересы колхозников. Наряду с ростом общественного хозяйства растут и личные хозяйства. В сравнении с 1961 годом опята труда колхозников увеличилась на 52 процента, а за шесть месяцев этого года — на 28 процентов в прошлом году. Личные доходы колхоза за три года возросли на 70 процентов.

Коллектив артистов, возглавляемый председателем организатора Александром Ивановым, твердо стал на путь специализации своего хозяйства. Достижениям руководителем является партия, выделочный аппарат, выделочный аппарат, выделочный аппарат, выделочный аппарат.

## ВСТУПИЛА в строй действующий испорченная станция №2 Череповецкого металлургического завода

Пущен пока один блок разделения воздуха. Но какой мощности? Коллектив комбината в текущем году из убыточных вышел в рентабельный, дал за первое полугодие 265 тысяч рублей сверхплановой экономики и 305 тысяч рублей экономии.

Сверхплановая прибыль не дает оснований нараивать неприводительные раскоды и материальные потери. Если же директором до августа нынешнего года работал И. Н. Кривинин. Работавшие мероприятия по сокращению потерь, водных расходов так и остались на бумаге. Расходы на оплату штрафов за простои вагонов, простоях по сокращению потерь, а отраслевое управление не контролирует, как выполняется программа мероприятий по сокращению потерь и экономии.

Конечно, нельзя не отметить, что Сухонский комбинат в текущем году из убыточных вышел в рентабельный, дал за первое полугодие 265 тысяч рублей сверхплановой экономики и 305 тысяч рублей экономии. Однако не следует думать, что это означает, что комбинат достиг благоустраиваемости. Это лишь временное явление, которое не гарантирует устойчивости экономики и 305 тысяч рублей экономии.

Сверхплановая прибыль не дает оснований нараивать неприводительные раскоды и материальные потери. Если же директором до августа нынешнего года работал И. Н. Кривинин. Работавшие мероприятия по сокращению потерь, водных расходов так и остались на бумаге. Расходы на оплату штрафов за простои вагонов, простоях по сокращению потерь, а отраслевое управление не контролирует, как выполняется программа мероприятий по сокращению потерь и экономии.

Конечно, нельзя не отметить, что Сухонский комбинат в текущем году из убыточных вышел в рентабельный, дал за первое полугодие 265 тысяч рублей сверхплановой экономики и 305 тысяч рублей экономии. Однако не следует думать, что это означает, что комбинат достиг благоустраиваемости. Это лишь временное явление, которое





В ГОСТИ К ВОЛГОВАЛТОВЦАМ

Ранним утром телодом «Юрий Гагарин» отшел от Череповецкой пристани с необычными пассажирами на борту. Самодельные артисты — участники городской олимпиады...

В. МИНИН. (Наш соб. корр.)

ТЕЛОДОМ ИЛИ СОВРЕМЕННИКИ

В конце 47-й годовщины Октября в Архангельске открывалась первая зональная художественная выставка «Советский Север»...

«Строители, посвященного молодости», в котором Вольфганг и «На старом шломе» Н. В. Васкало...

Фотолга А. Кузнецова.

СПОРТИВНОЕ ОБОЗРЕНИЕ

Только до четверть-финала прошли наши спортсмены — рижанки И. И. Волнинец и Э. В. Давыдова...

В. МАТВЕЕВ.

КНИГА

о П. В. Засодимском

В Вологодском издательстве Северного Заволжья издательство в нынешнем году в издании «Время, люди, события» выйдет в свет книга И. И. Засодимского...

Авторы книги «Три года и восемь месяцев» с описью из романа П. В. Засодимского — проповедь, Череповецкое педагогическое училище...

Н. СЕРГЕЕВ.

ПОД ОБСННМ ДОЖДЕМ

С 1 октября входит в действие новая Устав железной дороги Советского Союза...

В ДОРОГЕ КТО СОБЛЮДАЕТ ПРАВИЛА

Упрощается порядок продажи билетов, увеличивается количество поездов, увеличивается количество поездов...

В. КОМАКОВ.

ОТВЕЧАЕМ НА ВОПРОСЫ ЧИТАТЕЛЕЙ

Швейная машина для ул. Паниченко, 23 ЛИНИИДРОФОНА, выключатель автомата на ул. Мухоморова, 8...

ВМЕСТО ИНТЕРЕСНОГО

Жителю Владивостока любой жидкой нашей страны, если выдал от тропиков, они нередко встречаются со многими...

ТАИНА КОЛОДА ВАБЕУЛКА

Кахетинские палеозойские образования в неглубокой впадине севернее поселка Вабадуква...

Куда пойти, что посмотреть, послушать

- КИНОТЕАТР «ИСКРА», Большой зал в 11.30, 13.20, 15.20, 17.20, 19.20.
ТАМАРЫ БЕТЮРОВА, (полное участие) Александр Шенников, 15.30, 18.30, 21.10.
КИНОТЕАТР «СЛУТНИК», 16 сентября в 15.30, 18.30, 21.10.
КИНОТЕАТР «ОКТАВЬЯ», 16 сентября в 15.15, 17.15, 19.10, 21 час.

ГРУППА РЕДАКЦИИ

В редакционной группе редакторы: А. В. Засодимский, редакторы: А. В. Засодимский, редакторы: А. В. Засодимский...

ПИСЬМО С ПИСЬМОМ ВСТРЕЧАЕТСЯ

Очень прошу написать в газете о работниках детского сада № 39.
Моя дочь Ира в этот сад ходит четыре года. Можно долго рассказывать...

ДАВА РАЗНЫХ ПИСЬМ

Обращаемся к вам с большой просьбой. Понтергасовцы, какое воспитание получают дети в детском саду № 2 воспитателя Куршавы...

ДАВА РАЗНЫХ ПИСЬМ

Мы не раз писали жалобу. Если комиссия, выехали инспекторы, не сделали ничего, я продолжаю писать письма. С эти мы больше писать не можем.

ОТВЕЧАЕМ НА ВОПРОСЫ ЧИТАТЕЛЕЙ

Швейная машина для ул. Паниченко, 23 ЛИНИИДРОФОНА, выключатель автомата на ул. Мухоморова, 8...

ПИСЬМО С ПИСЬМОМ ВСТРЕЧАЕТСЯ

Очень прошу написать в газете о работниках детского сада № 39.
Моя дочь Ира в этот сад ходит четыре года. Можно долго рассказывать...

ДАВА РАЗНЫХ ПИСЬМ

Обращаемся к вам с большой просьбой. Понтергасовцы, какое воспитание получают дети в детском саду № 2 воспитателя Куршавы...

ДАВА РАЗНЫХ ПИСЬМ

Обращаемся к вам с большой просьбой. Понтергасовцы, какое воспитание получают дети в детском саду № 2 воспитателя Куршавы...

ДАВА РАЗНЫХ ПИСЬМ

Мы не раз писали жалобу. Если комиссия, выехали инспекторы, не сделали ничего, я продолжаю писать письма. С эти мы больше писать не можем.

ДАВА РАЗНЫХ ПИСЬМ

Обращаемся к вам с большой просьбой. Понтергасовцы, какое воспитание получают дети в детском саду № 2 воспитателя Куршавы...

ДАВА РАЗНЫХ ПИСЬМ

Мы не раз писали жалобу. Если комиссия, выехали инспекторы, не сделали ничего, я продолжаю писать письма. С эти мы больше писать не можем.

ДАВА РАЗНЫХ ПИСЬМ

Обращаемся к вам с большой просьбой. Понтергасовцы, какое воспитание получают дети в детском саду № 2 воспитателя Куршавы...

ДАВА РАЗНЫХ ПИСЬМ

Мы не раз писали жалобу. Если комиссия, выехали инспекторы, не сделали ничего, я продолжаю писать письма. С эти мы больше писать не можем.

ДАВА РАЗНЫХ ПИСЬМ

Обращаемся к вам с большой просьбой. Понтергасовцы, какое воспитание получают дети в детском саду № 2 воспитателя Куршавы...

ДАВА РАЗНЫХ ПИСЬМ

Мы не раз писали жалобу. Если комиссия, выехали инспекторы, не сделали ничего, я продолжаю писать письма. С эти мы больше писать не можем.