

708

с 71
р 32074

АЛЬБОМЪ.

СПАСОВСѢГРАДСКІЙ СОБОРЪ

въ городѣ Вологдѣ

И ЕГО СВЯТЫНИ.

Цѣна 25 коп.

АЛЬБОМЪ.

СПАСОВСКОГРАДСКІЙ СОБОРЪ

въ городѣ Вологдѣ

И ЕГО СВЯТЫНИ.

Сергіевъ Посадъ.

Типогр. Св.-Тр. Сергіевой Лавры.
1915.

32074.

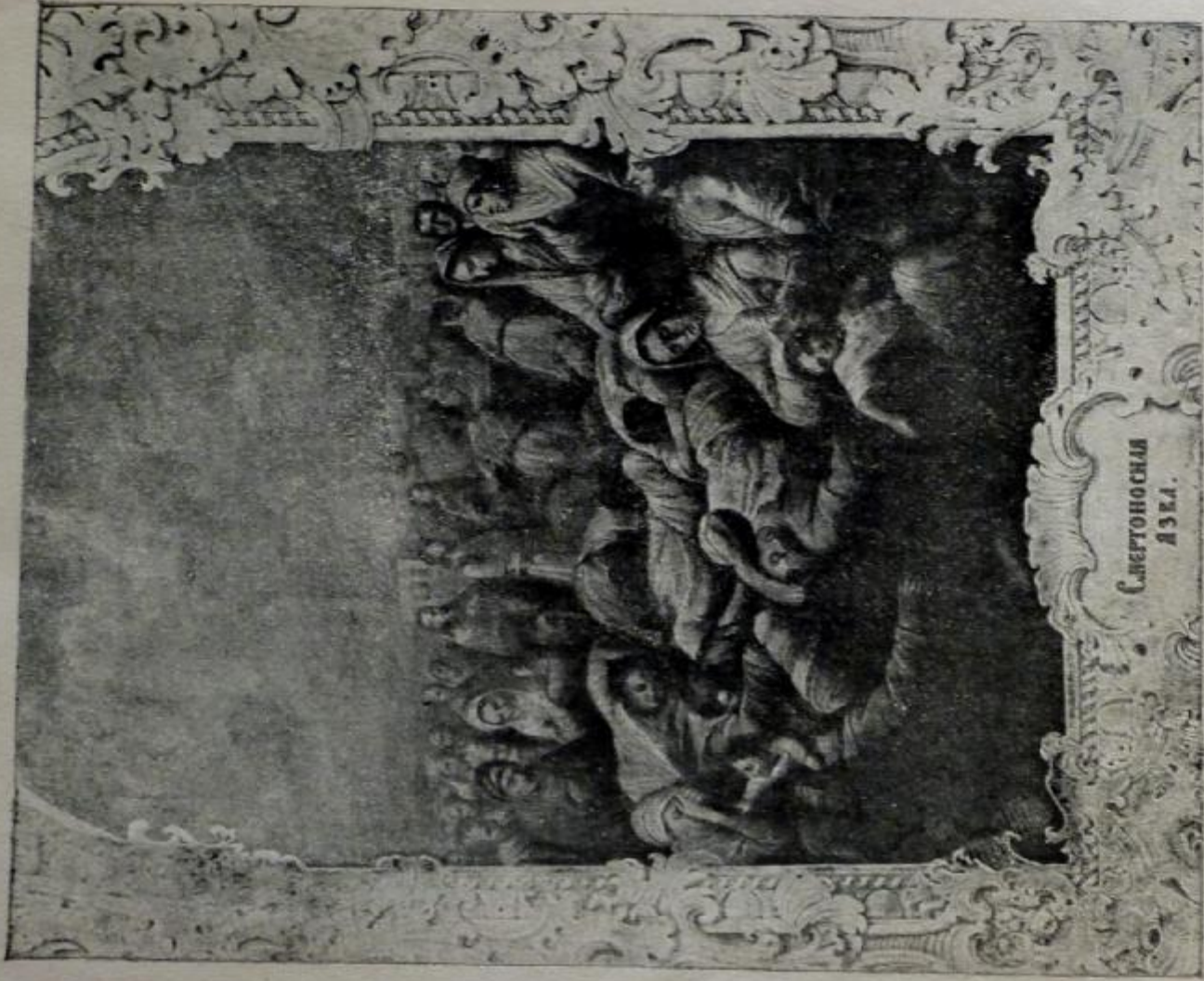




Видъ Спасовсеградакаго собора съ юго-западной стороны.



Площадь, на которой воздвигнуть соборъ.



Моровая язва.



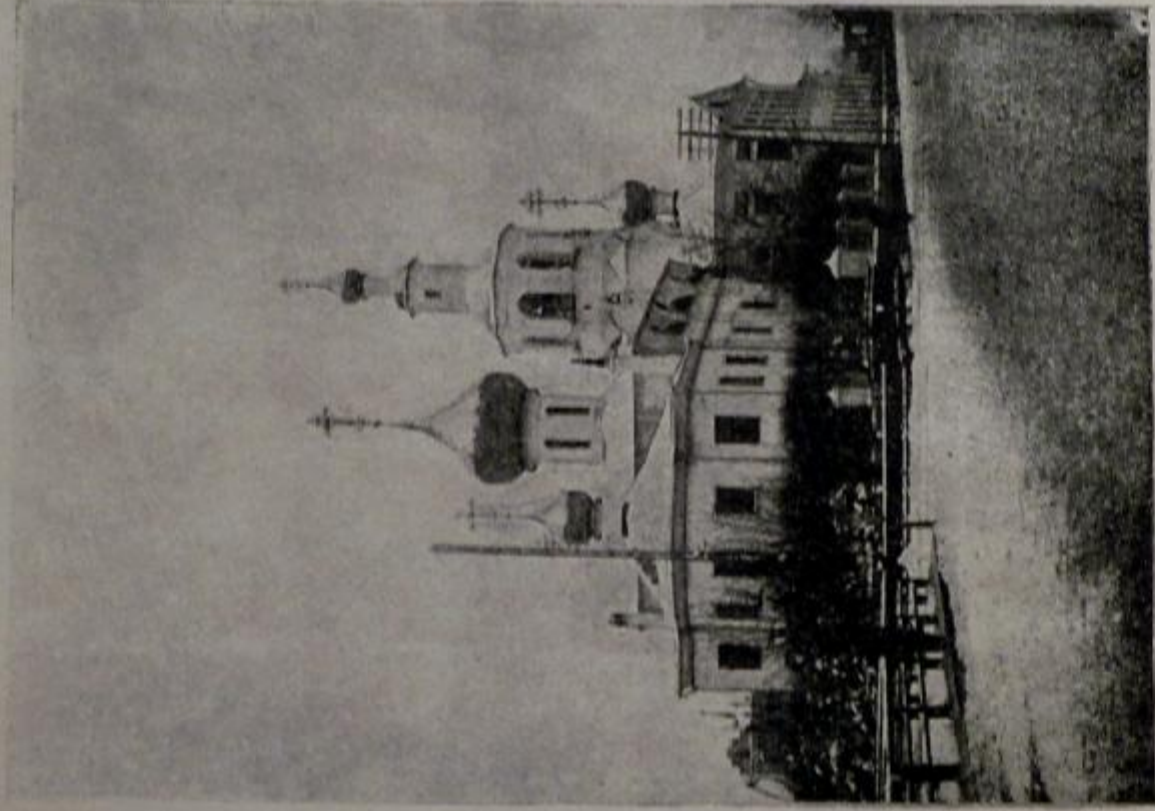
ВСТАВКА
НА СТОЛБЕ ПРАВАГО

Созданъ Хмель Силье
Годъ Свѣтлаго 1880

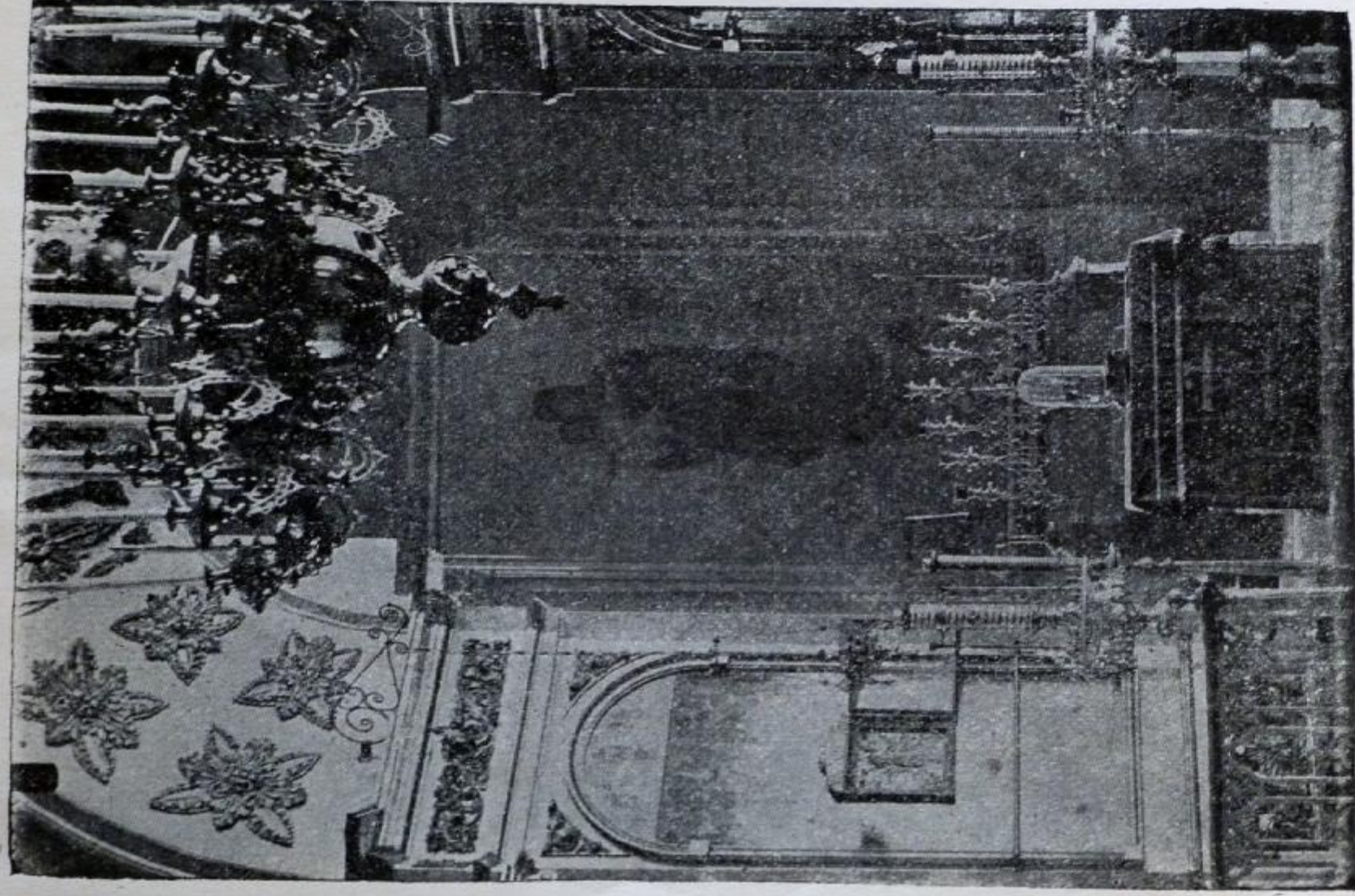
Постройка малой деревянной обydенной церкви.



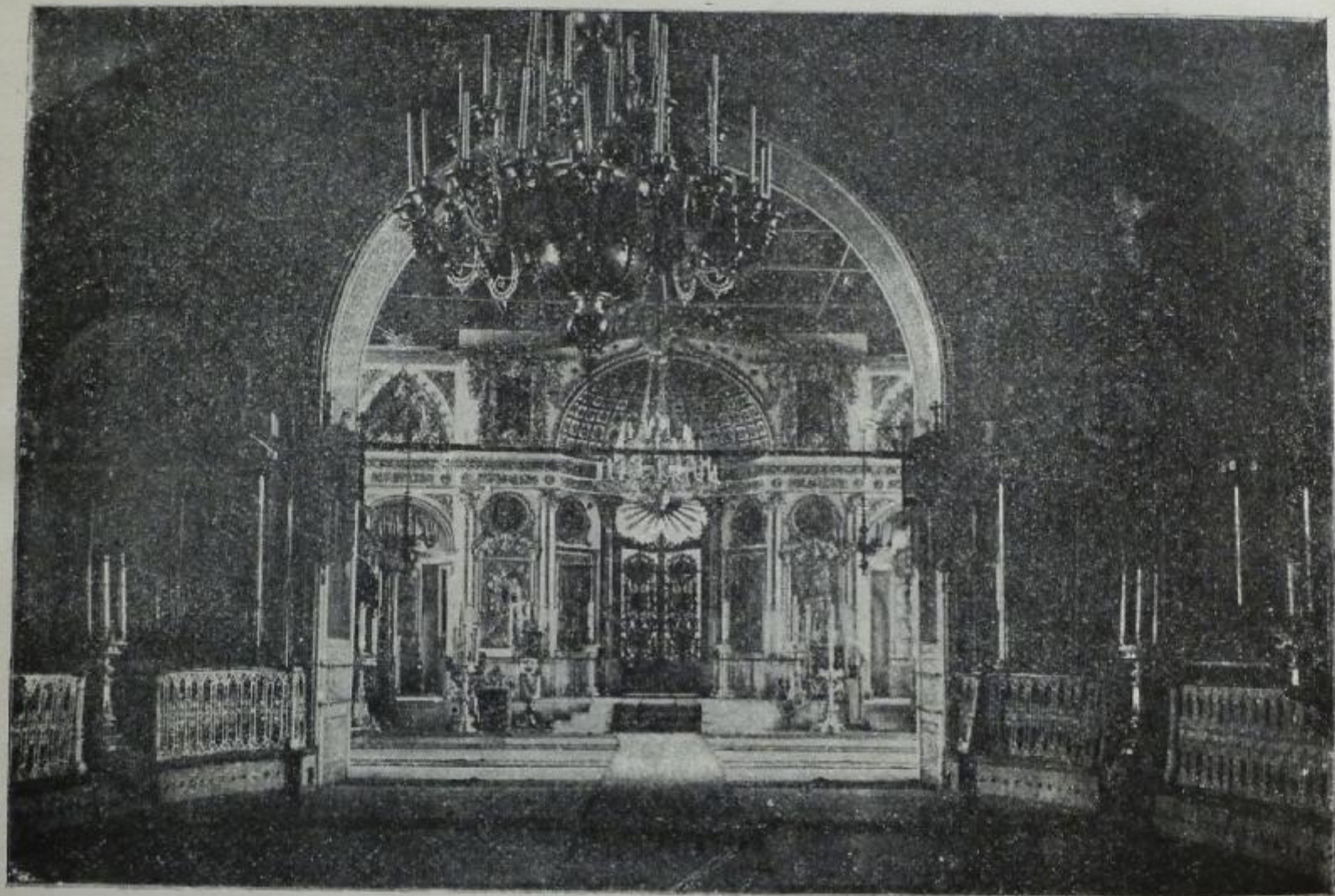
Первоначальный видъ обыденной церкви.



Видъ Спасовсеградскаго собора съ сѣверо-восточной стороны.

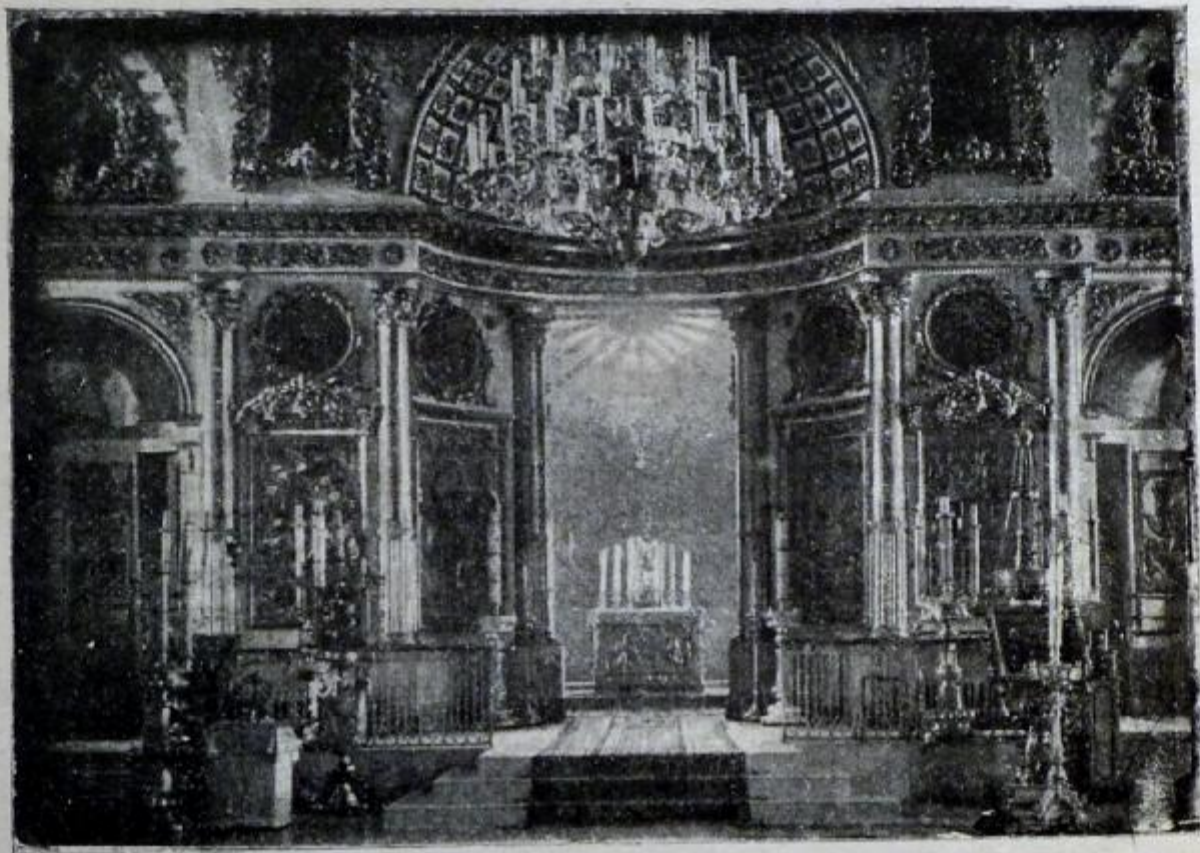


Тихвинскій прудѣль съ стѣрытыми царскими вратами и
запрестольнымъ образомъ.

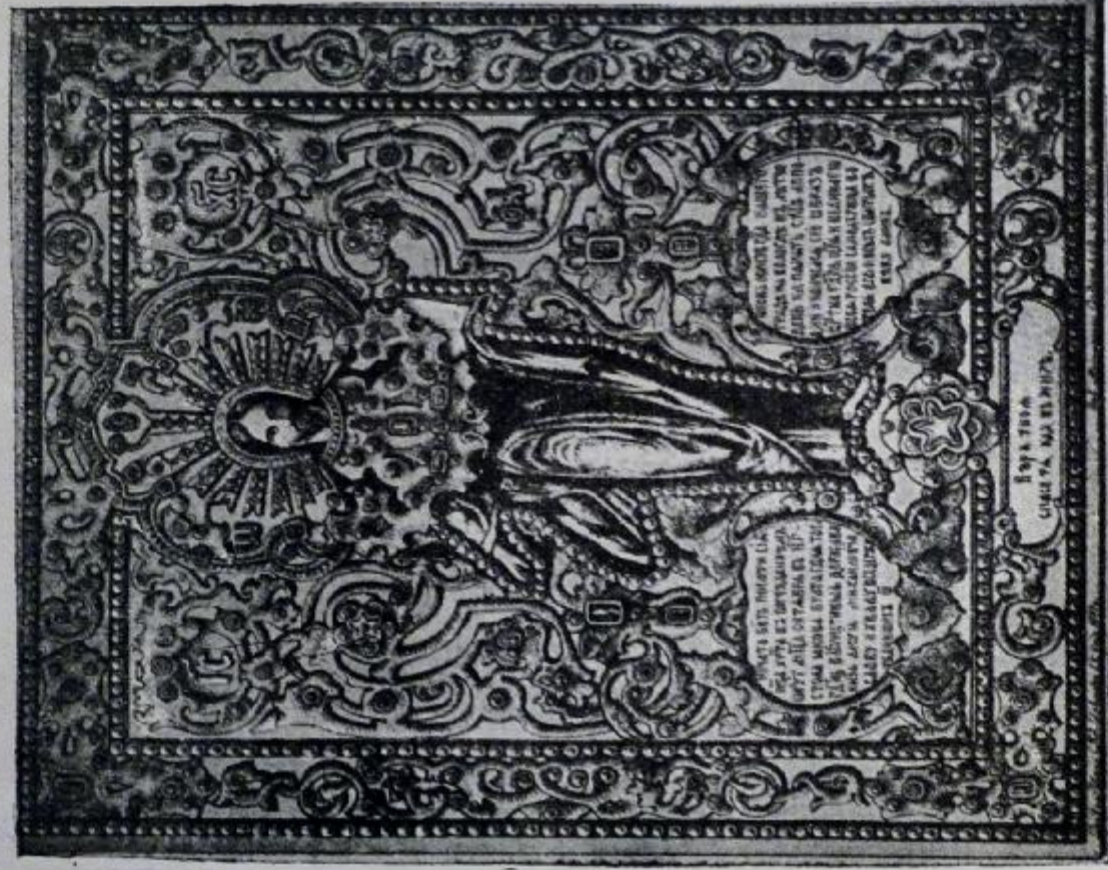


7. 12. 02

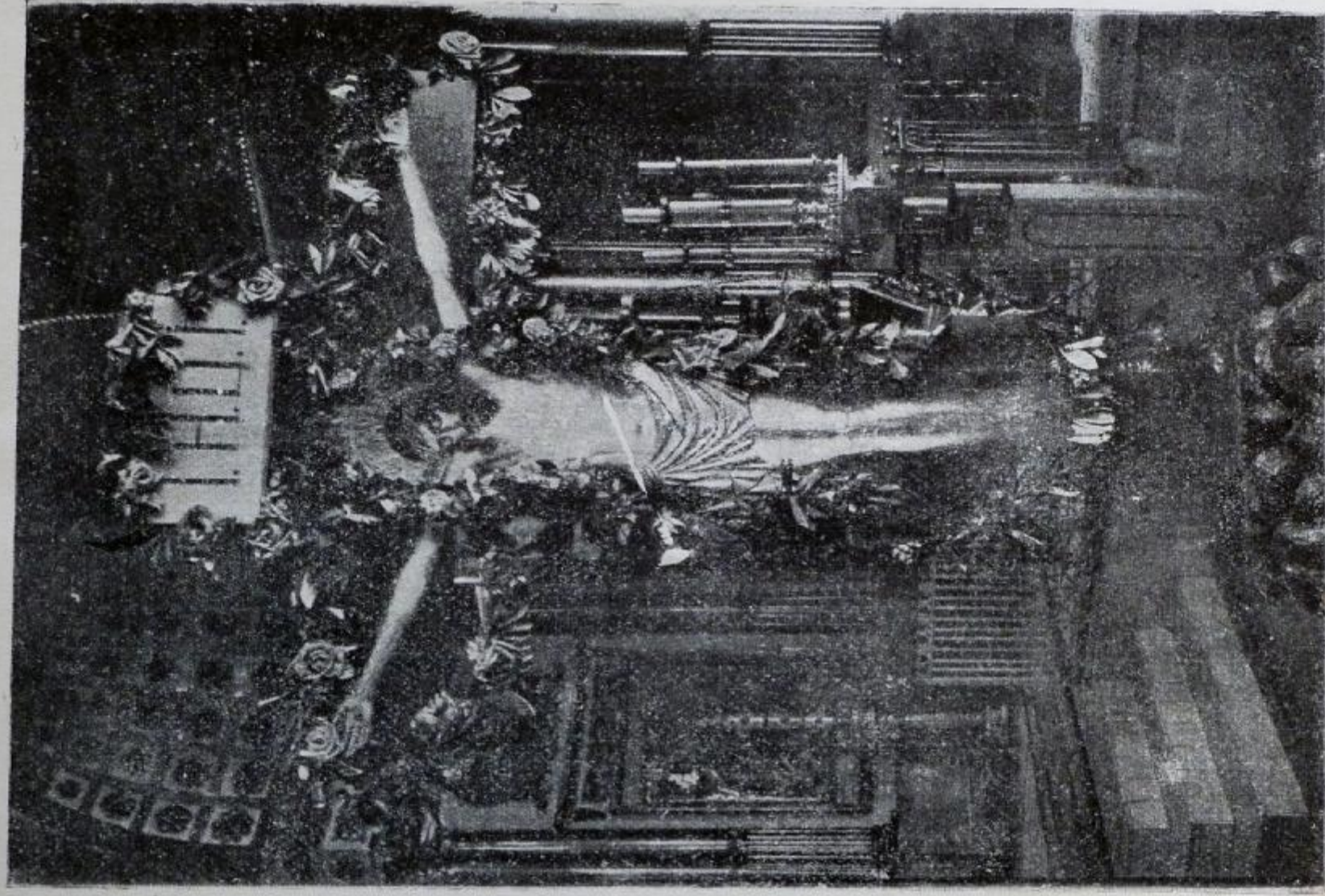
Внутренній видъ Спасовсереградскаго собора.



Иконостасъ и алтарь главнаго храма.



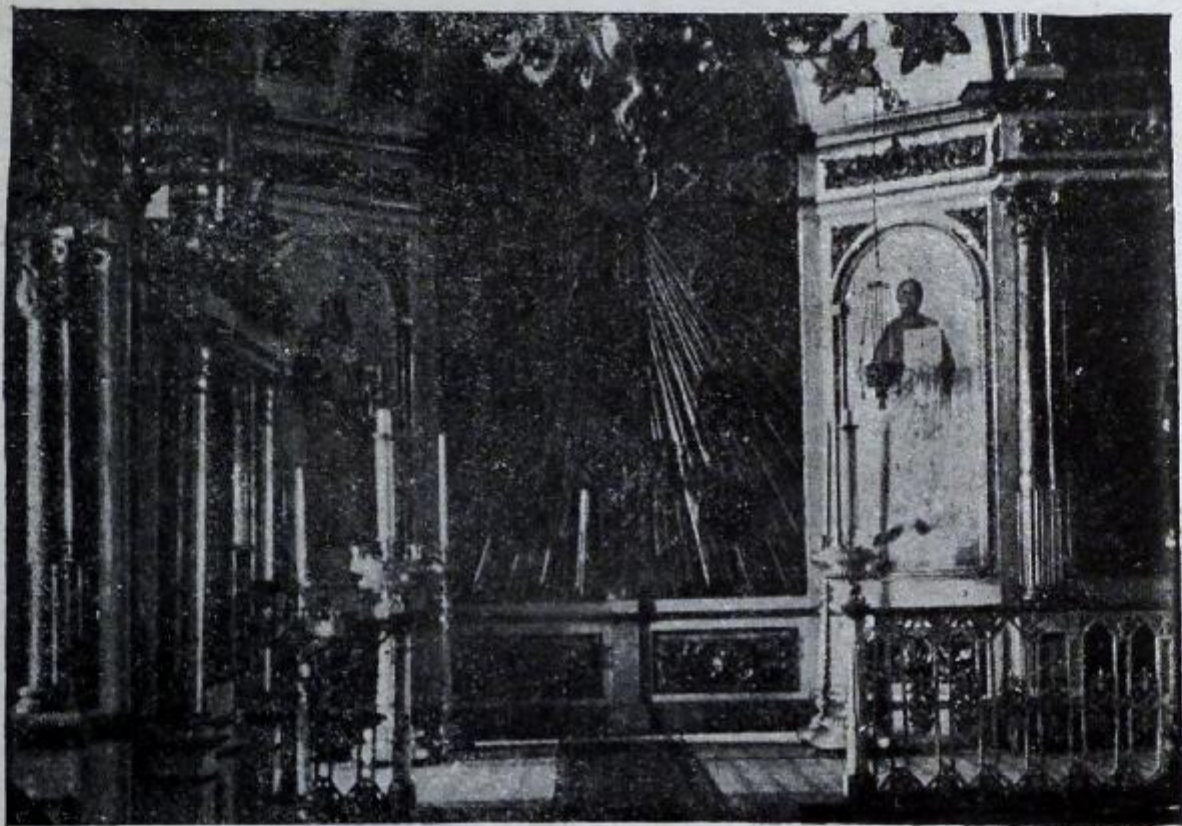
Снимокъ съ чудотворнаго образа Всемилостиваго Сласа.



Художественное изображение Распятія, стоящее за правым клиросом главного храма.



Изображеніе Воскрешенія Лазаря на задней стѣнѣ Тихвинскаго пещернаго
храма.



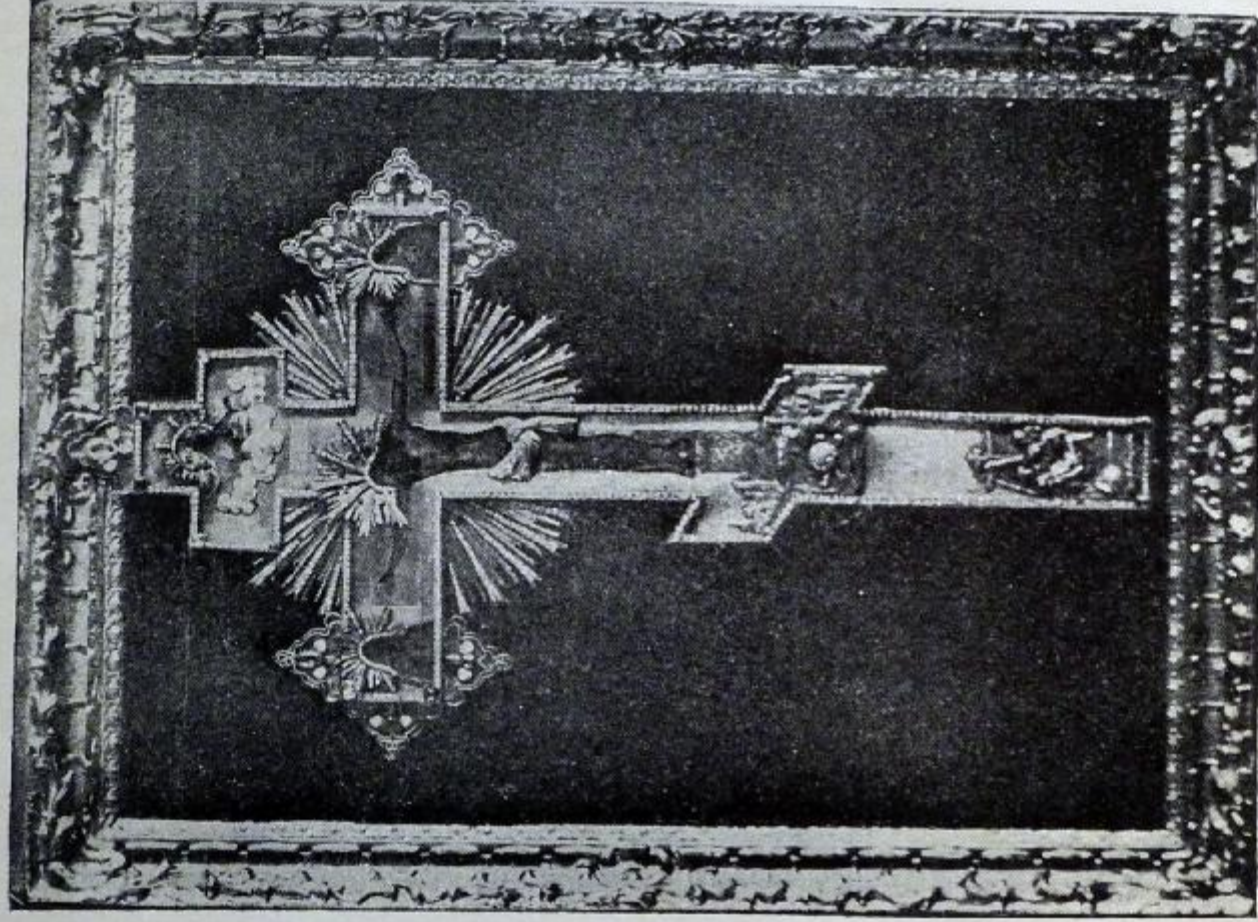
Иконостасъ и царскія врата придѣла въ честь св. Апостола
Иакова брата Господня.



Изображеніе входа Господня въ Иерусалимъ на задней стѣнѣ придѣла
въ честь Св. Апостола Іакова.



Изображеніе Нагорной Бесѣды надъ главнымъ входомъ внутри храма.



Крестъ изъ остатковъ дерева, изъ котораго былъ построенъ
первоначальный храмъ.



